


SOLUX.

housekeeping

S O L I G H T H O U S E K E E P I N G
S O C H I C H O U S E K E E P I N G
S O B A S I C H O U S E K E E P I N G
L A U N D R Y

H O T E L T R O L L E Y S



La bellezza e l'eleganza non sono mai appariscenti

Beauty and elegance are never ostentatious

01

THE ESSENTIAL OF HOUSEKEEPING

I CARRELLI HOTEL FALPI
FALPI HOTEL TROLLEYS
pagg. 4 - 11

02

SOLIGHT

CARRELLI
TROLLEYS
pagg. 12 - 29

RUOTE
WHEELS
pagg. 30 - 31

DETTAGLI
DETAILS
pagg. 32 - 33

03

SOCHIC & SOBASIC

CARRELLI
TROLLEYS
pagg. 34 - 61

DETTAGLI
DETAILS
pagg. 62 - 63

04

LAUNDRY

CARRELLI
TROLLEYS
pagg. 64 - 71

i carrelli
hotel
falpi

falpi
hotel
trolleys

SOLUX.

HOTEL TROLLEYS

BY FALPI



WWW.SOLUXHOTEL.COM

Quando l'eleganza ha la sua importanza.

I carrelli Hotel Falpi rappresentano la massima espressione di funzionalità, estetica ed efficienza per il settore dell'ospitalità. La gamma è suddivisa in quattro linee che si differenziano per i materiali utilizzati nella fabbricazione, garantendo sempre eleganza, robustezza e l'inconfondibile stile del "Made in Italy by Falpi".

Elegance has its own relevance.

The Hotel trolleys by Falpi represent the highest expression of functionality, aesthetics, and efficiency for the hospitality sector. The range is divided into four lines that differ in the materials used in manufacturing, always ensuring elegance, robustness, and the distinctive style of "Made in Italy by Falpi".

SOLight: l'Esclusività del Lusso.

Con un'attenzione meticolosa ai dettagli e alla scelta dei materiali più pregiati abbiamo progettato la linea di carrelli SOLight. Eleganti e raffinati, creati per offrire un'eccezionale robustezza. Una linea esclusiva per i Clienti più esigenti.



SOLight: Luxury Exclusivity.

With meticulous attention to detail and the selection of the finest materials, we have designed the SOLight trolley line. Elegant and refined, crafted to provide exceptional sturdiness. An exclusive line for the most demanding Clients.

SOchic & SObasic: Stile e Qualità per tutte le esigenze.

Anche gli Alberghi che prediligono carrelli più tradizionali hanno un prodotto Falpi che si adatta alle loro necessità: i carrelli SOchic, semplici e funzionali, di alta qualità ed economici come i SObasic. Affidabili compagni di lavoro, costruiti per durare nel tempo.



SOchic & SObasic: Style and Quality for All Needs.

Even Hotels that prefer more traditional trolleys have a Falpi product that suits their needs: the SOchic trolleys, simple and functional, of high quality and economical like the SObasic ones. Reliable work companions, built to last over time.

SOLight...

REGGISACCO E POGGIASACCO RICHIUDIBILI FOLDABLE UPPER AND LOWER SUPPORT FOR BAG

I carrelli SOLight sono dotati di due ganci, uno per il poggiasacco ed uno per il reggisacco, che permettono l'aggancio di entrambi al carrello, riducendone l'ingombro.

The SOLight trolleys are equipped with two hooks, one for the lower support and one for the upper support for bag bag, allowing both to be attached to the trolley, reducing its dimensions.

CASSETTI AMMORTIZZATI E CHIUSURA A CHIAVE SOFT-CLOSING DRAWERS AND LOCKABLE CLOSURE

I cassetti sono dotati di chiusura ammortizzata e di serratura con chiusura a chiave.
The drawers are equipped with soft-closing mechanism and a lock with key closure.



PARACOLPI BUMPER

I paracolpi, posti sul retro della base, riducono al minimo il rischio di danni durante la movimentazione.

The bumpers, placed on the back of the base, minimize the risk of damage during handling.

DURABILITÀ E RESISTENZA DURABILITY AND RESISTANCE

Montanti in alluminio, base e accessori in acciaio inox, ripiani e struttura principale in laminato HPL: i carrelli SOLight offrono resistenza e durabilità grazie alla composizione della loro struttura con materiali anti-ruggine, anti-graffio e resistenti agli agenti chimici.

Aluminum uprights, stainless steel base and accessories, HPL laminate shelves and main structure: SOLight trolleys offer resistance and durability thanks to the composition of their structure with materials that are rust-proof, scratch-resistant, and resistant to chemical agents.

ERGONOMIA

ERGONOMICS

La progettazione attenta dei carrelli SOLight garantisce ergonomia, comfort e praticità durante l'utilizzo frutto di un design attento alle esigenze dei Clienti.

The careful design of SOLight trolleys ensures ergonomics, comfort, and practicality during use, resulting from a design attentive to the needs of Customers.

RESISTENZA

RESISTANCE

La gamma SOLight offre una durabilità senza compromessi grazie ai materiali anti-ruggine, anti-graffio e resistenti agli agenti chimici. La robustezza, coniugata ad una estetica esclusiva, la rende unica nel suo genere.

The SOLight trolleys offer uncompromising durability thanks to rust-resistant, scratch-resistant materials, and chemical resistance. Their robustness, combined with an exclusive aesthetic, makes them unique in their kind.

ELEGANZA

ELEGANCE

I carrelli SOLight si distinguono per la loro eleganza e raffinatezza. Con un design moderno "total black" studiato nei minimi dettagli, aggiungono un tocco di classe a qualsiasi ambiente.

The SOLight trolleys stand out for their elegance and refinement. With a modern "total black" design meticulously crafted, they add a touch of class to any environment.

MANEGGEVOLEZZA

MANEUVERABILITY

I carrelli SOLight offrono un'eccezionale maneggevolezza garantita dalle impugnature ergonomiche e dalla possibilità di scegliere ruote differenti in base al tipo di pavimento.

The SOLight trolleys offer exceptional maneuverability ensured by ergonomic handles and the possibility to choose different wheels depending on the type of flooring.

SOchic & SObasic..

REGGISACCO E POGGIASACCO RICHIUDIBILI FOLDABLE UPPER AND LOWER SUPPORT FOR BAG

I carrelli SOchic e SObasic sono dotati di due ganci, uno per il poggiasacco ed uno per il reggisacco, che permettono l'aggancio di entrambi al carrello, riducendone l'ingombro.

The SOchic and SObasic trolleys are equipped with two hooks, one for the lower support and one for the upper support for bag bag, allowing both to be attached to the trolley, reducing its dimensions.

CASSETTI AMMORTIZZATI SOFT-CLOSING DRAWERS

I cassetti sono dotati di chiusura ammortizzata. *The drawers are equipped with soft-closing mechanism.*



PARACOLPI BUMPER

I paracolpi, sulla base e sui reggisacco e poggiasacco, riducono al minimo il rischio di danni durante la movimentazione. *The bumpers, on the base and on any upper and lower support for bag, minimize the risk of damage during handling.*

ERGONOMIA
ERGONOMICS

I carrelli SOchic e SObasic offrono comfort ed ergonomia rendendo il loro utilizzo un'esperienza senza sforzi.

The SOchic and SObasic trolleys offer comfort and ergonomics, making their use an effortless experience.

FUNZIONALITÀ
FUNCTIONALITY

Queste due gamme di carrelli sono state progettate con un design funzionale ed efficiente per soddisfare in modo pratico ed essenziale le esigenze delle Strutture Alberghiere.

These two range of trolleys have been designed with a functional and efficient design to meet the practical and effective needs of Hotel facilities.

DESIGN MINIMAL
ELEGANCE

Con un design minimal e pratico, i carrelli SOchic e SObasic offrono la possibilità di scegliere tra due varianti cromatiche: effetto legno ed effetto trama.

With a minimalist and practical design, the SOchic and SObasic trolleys offer the possibility to choose between two color variants: wood effect and texture effect.

MANEGGEVOLEZZA
MANEUVERABILITY

I carrelli SOchic e SObasic sono leggeri e facili da manovrare, grazie ad una progettazione attenta alle esigenze del Personale.

The SOchic and SObasic trolleys are lightweight and easy to maneuver, thanks to a design attentive to the needs of Staff.

la
linea
SOLight

the
SOLight
range

SOLight
house keeping

IL CONFIGURATORE SOLIGHT
THE SOLIGHT CONFIGURATOR



IT



EN

WWW.FALPI.COM/IT/CONFIGURATOR/SOLIGHT
WWW.FALPI.COM/EN/CONFIGURATOR/SOLIGHT

SOLight Housekeeping

La raffinatezza è spesso sinonimo di sobrietà nei colori e nelle forme: i carrelli Falpi della linea SOLight sono infatti caratterizzati da un design elegante e raffinato, contraddistinto da linee essenziali e colori che si fondono armoniosamente con qualsiasi tipo di arredamento, sia esso classico o moderno.

Con un'attenzione meticolosa alle esigenze specifiche del lusso, questi carrelli sono stati progettati e creati per offrire un'eccezionale praticità: sono dotati infatti, di cassetti o serrandine e accessori che semplificano il lavoro del Personale Addetto, migliorando notevolmente l'efficienza delle operazioni di housekeeping.

La linea SOLight è interamente fabbricata in Italia con materiali di alta qualità che resistono all'usura quotidiana, garantendo una durata prolungata nel tempo. Questa caratteristica è di fondamentale importanza per mantenere negli anni l'immagine impeccabile di un Hotel di prestigio.

SOLight Housekeeping

Sophistication is often synonymous with simplicity in colors and shapes: Falpi trolleys from the SOLight line are indeed characterized by an elegant and refined design, distinguished by essential lines and colors that harmoniously blend with any type of decor, be it classic or modern.. With meticulous attention to the specific needs of luxury, these trolleys have been designed and created to offer exceptional practicality: they are equipped with drawers or shutters and accessories that simplify the work of the Staff, significantly improving the efficiency of housekeeping operations.

The SOLight line is entirely manufactured in Italy with high-quality materials that withstand daily wear and tear, ensuring prolonged durability. This feature is of fundamental importance in maintaining the impeccable image of a prestigious Hotel over the years.

SOLight 1

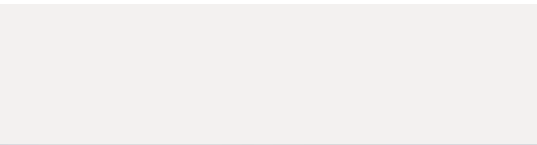
Estetica raffinata coniugata ad una robustissima struttura in acciaio e alluminio.

I carrelli SOLight 1 si adattano, grazie ai numerosi accessori con i quali si possono personalizzare, alle esigenze di Strutture con spazi ridotti.

Sophisticated aesthetics combined with a highly robust steel and aluminum structure.

The SOLight 1 trolleys, thanks to numerous accessories that can be customized, adapt to the needs of facilities with limited spaces.





SOLight 1 easy



SIZE

BASE: **cm 84x55x126 (h)**

BASE + OPTIONS: **cm 146x55x130 (h)**

Il carrello **SOLight 1 Easy** è il più piccolo dei modelli. Trova i suoi punti di forza nella qualità, nella robustezza e nella capacità di carico.

*The **SOLight 1 Easy** trolley is the smallest of the models. It finds its strengths in quality, robustness and load capacity.*

DETAILS

SOLight 1 Easy configurato con:

- 1 x Base SOLight 1 Easy
- 1 x Set ruote in nylon Ø 150 mm
- 2 x Poggiasacco
- 2 x Sacco in nylon con cerniera
- 2 x Reggisacco superiore singolo
- 2 x Kit reggisacco doppio
- 2 x Coperchio in plastica per reggisacco doppio

SOLight 1 Easy set up with:

- 1 x SOLight 1 Easy base
- 1 x Set nylon wheels Ø 150 mm
- 2 x Lower support for bag
- 2 x Nylon bag with zip
- 2 x Upper single bag support
- 2 x Double-bag support
- 2 x Plastic lid for double-bag support

SOLight 1

Piccolo e capiente, completo di cassetto laterale o frontale, il carrello **SOLight 1** è adattabile ad ogni esigenza con l'utilizzo degli accessori dedicati.

*Small yet spacious, complete with a side or frontal drawer, the **SOLight 1** trolley is adaptable to every need with the use of dedicated accessories.*

DETAILS

SOLight 1 configurato con:

- 1 x Base SOLight 1
- 1 x Set ruote in nylon Ø 150 mm
- 2 x Poggiasacco
- 2 x Sacco in nylon con cerniera
- 2 x Reggisacco superiore singolo
- 2 x Kit reggisacco doppio
- 2 x Coperchio in plastica per reggisacco doppio

SOLight 1 set up with:

- 1 x SOLight 1 base
- 1 x Set nylon wheels Ø 150 mm
- 2 x Lower support for bag
- 2 x Nylon bag with zip
- 2 x Upper single bag support
- 2 x Double-bag support
- 2 x Plastic lid for double-bag support



SIZE

BASE: **cm 84x55x126 (h)**

BASE + OPTIONS: **cm 146x55x130 (h)**

SOLight 1 loop



SOLight 1 Loop può essere completamente chiuso per nascondere alla vista il suo contenuto. Di dimensioni compatte si muove agevolmente in ambienti con spazi ridotti.

SOLight 1 Loop can be completely closed to hide its contents from view. Small in size, it moves easily in environments with limited space.

DETAILS

SOLight 1 Loop configurato con:

- 1 x Base SOLight 1 Loop
- 1 x Set ruote in nylon Ø 150 mm (due con freno)
- 1 x Coppia impugnature di spinta

SOLight 1 Loop set up with:

- 1 x SOLight 1 Loop base
- 1 x Set of nylon wheels Ø 150 mm (two with brake)
- 1 x Pair of push handles

SIZE

BASE: **cm 84x55x126 (h)**

BASE + OPTIONS: **cm 84x55x130 (h)**

SOLight 1 loop pro

SOLight 1 Loop Pro può essere completamente chiuso per nascondere alla vista il suo contenuto. Dotato di serrandina e di cassetto frontale o laterale a seconda delle esigenze dell'Hotel.

SOLight 1 Loop Pro can be completely closed to hide its contents from view. Equipped with a front or lateral drawer shutter according to the needs of the Hotel.

DETAILS

SOLight 1 Loop Pro configurato con:

- 1 x Base SOLight 1 Loop Pro
- 1 x Set ruote in nylon Ø 150 mm (due con freno)
- 1 x Coppia impugnature di spinta

SOLight 1 Loop Pro set up with:

- 1 x SOLight 1 Loop Pro base
- 1 x Set of nylon wheels Ø 150 mm (two with brake)
- 1 x Pair of push handles



SIZE

BASE: **cm 84x55x126 (h)**

BASE + OPTIONS: **cm 84x55x130 (h)**

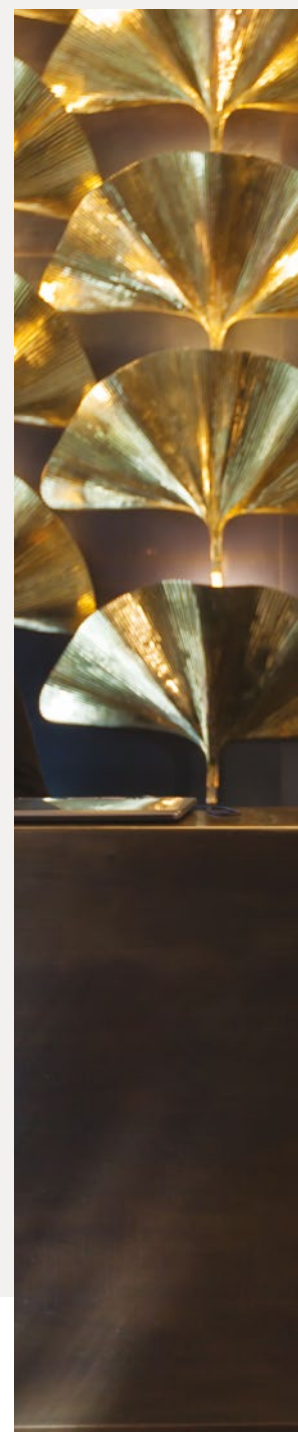
SOLight 2

Grande capacità di carico e completa modularità.

I carrelli SOLight 2 consentono il trasporto di tutta la dotazione necessaria per i servizi ai piani. La cura del dettaglio, l'estetica raffinata ed una costruzione facile da pulire rendono il carrello un elemento che si integra perfettamente in una Struttura di lusso.

Large loading capacity and complete modularity.

SOLight 2 trolleys allow the transportation of all the equipment needed for floor services. Attention to detail, refined aesthetics, and easy-to-clean construction make the trolley an element that integrates perfectly into a luxury setting.





SOLight 2 easy



SIZE

BASE: **cm 108x55x126 (h)**

BASE + OPTIONS: **cm 139x55x130 (h)**

Una grande capacità di carico ed estrema maneggevolezza fanno di **SOLight 2 Easy** la base ideale per personalizzare un carrello di servizio adatto alle grandi Strutture.

*A large load capacity and extreme maneuverability make **SOLight 2 Easy** the ideal basis for customizing a service trolley suitable for large Structures.*

DETAILS

SOLight 2 Easy configurato con:

- 1 x Base SOLight 2 Easy
- 1 x Set ruote in nylon Ø 150 mm (due con freno)
- 1 x Poggiasacco
- 1 x Sacco in nylon con cerniera
- 1 x Reggisacco superiore singolo
- 1 x Kit reggisacco doppio
- 1 x Coperchio in plastica per reggisacco doppio

SOLight 2 Easy set up with:

- 1 x SOLight 2 Easy base
- 1 x Set nylon wheels Ø 150 mm
- 1 x Lower support for bag
- 1 x Nylon bag with zip
- 1 x Upper single bag support
- 1 x Double-bag support
- 1 x Plastic lid for double-bag support

SOLight 2

Il top di gamma dei carrelli SOLight: **SOLight 2** completo di due cassette ad apertura totale e doppio reggisacco laterale.*

*The top of the range SOLight trolleys: **SOLight 2** complete with two fully opening drawers and double lateral bag holder.**

DETAILS

SOLight 2 configurato con:

- 1 x Base SOLight 2
- 1 x Set ruote in nylon Ø 150 mm (due con freno)
- 2 x Poggiasacco
- 2 x Sacco in nylon con cerniera
- 2 x Reggisacco superiore singolo
- 2 x Kit reggisacco doppio
- 2 x Coperchio in plastica per reggisacco doppio

SOLight 2 set up with:

- 1 x SOLight 2 Base
- 1 x Set of nylon wheels Ø 150 mm (two with brake)
- 2 x Lower support for bag
- 2 x Nylon bag with zip
- 2 x Single top bag holder
- 2 x Double bag holder kit
- 2 x Plastic lid for double bag holder

* Disponibile su richiesta con ampio cassetto singolo frontale
Available upon request with a spacious single front drawer



SIZE

BASE: **cm 108x55x126 (h)**

BASE + OPTIONS: **cm 170x55x130 (h)**

SOLight 2 loop



SIZE

BASE: cm 108x55x126 (h)

BASE + OPTIONS: cm 170x55x130 (h)

SOLight 2 Loop può essere completamente chiuso per nascondere alla vista il suo contenuto: è il prodotto di punta della gamma.

SOLight 2 Loop can be completely closed to hide its contents from view: it is the flagship product of the range.

DETAILS

SOLight 2 Loop configurato con:

- 1 x Base SOLight 2 Loop
- 1 x Set ruote in nylon Ø 150 mm (due con freno)
- 2 x Poggiasacco inferiore
- 2 x Sacco in nylon con cerniera
- 2 x Reggisacco superiore singolo
- 2 x Kit reggisacco doppio
- 2 x Coperchio in plastica per reggisacco doppio

SOLight 1 Loop set up with:

- 1 x SOLight 2 Loop base
- 1 x Set of nylon wheels Ø 150 mm (two with brake)
- 2 x Lower support for bag
- 2 x Nylon bag with zip
- 2 x Single upper bag holder
- 2 x Double bag holder kit
- 2 x Plastic lid for double bag holder

SOLight 2 loop pro

SOLight 2 Loop Pro può essere completamente chiuso per nascondere alla vista il suo contenuto. Dotato di serrandina e di due cassetti frontali.*

*SOLight 2 Loop Pro can be completely closed to hide its contents from view. Equipped with a roller shutter and two front drawers.**

DETAILS

SOLight 2 Loop Pro configurato con:

- 1 x Base SOLight 2 Loop Pro
- 1 x Set ruote in nylon Ø 150 mm (due con freno)
- 2 x Poggiasacco
- 2 x Sacco in nylon con cerniera
- 2 x Reggisacco superiore singolo
- 2 x Kit reggisacco doppio
- 2 x Coperchio in plastica per reggisacco doppio

SOLight 2 Loop Pro set up with:

- 1 x SOLight 2 Loop Pro Base
- 1 x Set of nylon wheels Ø 150 mm (two with brake)
- 2 x Lower support for bag
- 2 x Nylon bag with zip
- 2 x Single upper bag holder
- 2 x Double bag holder kit
- 2 x Plastic lid for double bag holder

* Disponibile su richiesta con ampio cassetto singolo frontale
Available upon request with a spacious single front drawer



SIZE

BASE: cm 108x55x126 (h)

BASE + OPTIONS: cm 170x55x130 (h)

e-SOLight

La maneggevolezza e la facilità di movimentazione del carrello risultano fondamentali per ottimizzare il lavoro.

Il carrello e-Solight è dotato di una ruota motorizzata che permette all'operatore di muoversi all'interno della Struttura con estrema facilità, senza alcuna fatica, anche in presenza di pavimentazioni particolari.

The maneuverability and ease of movement of the trolley are fundamental to optimizing work.

The e-Solight trolley is equipped with a motorized wheel that allows the operator to move within the Structure with extreme ease, without any effort, even in the presence of special floorings.





e-SOlight



SIZE

BASE: cm 139x55x130 (h)

Il carrello **e-SOlight** è dotato di una ruota motorizzata posizionata al centro della base ed azionabile con i comandi presenti sulle impugnature.

The e-SOlight trolley is equipped with a motorized wheel positioned in the center of the base and can be operated with the controls on the handles.

DETAILS

e-SOlight configurato con:

- 1 x Base SOlight 2 Loop Pro
- 1 x Set ruote in nylon Ø 150 mm (due con freno)
- 1 x Poggiasacco
- 1 x Sacco in nylon con cerniera
- 1 x Reggisacco superiore singolo
- 1 x Kit reggisacco doppio
- 1 x Coperchio in plastica per reggisacco doppio
- 1 x Ruota motorizzata
- 1 x Batteria con selettore a chiave on/off
- 1 x Trimmer di movimentazione
- 2 x Vaschetta in plastica 49x31 cm
- 1 x Vaschetta portaoggetti

e-SOlight set up with:

- 1 x SOlight 2 Loop Pro base
- 1 x Set nylon wheels Ø 150 mm
- 1 x Lower support for bag
- 1 x Nylon bag with zip
- 1 x Upper single bag support
- 1 x Double-bag support
- 1 x Plastic lid for double-bag support
- 1 x Motorized wheel
- 1 x Battery with on/off key selector
- 1 x handling trimmer
- 2 x Plastic tray 49x31 cm
- 1 x Holder tray





RUOTA MOTRICE E-DRIVE

Ruota motorizzata per la movimentazione del carrello.

MOTORIZED WHEEL E-DRIVE

Motorized wheel for moving the trolley.

Batteria con selettore a chiave on/off per l'accensione e spegnimento del carrello.

BATTERIA

BATTERY

Battery with key selector for turning the trolley on and off.



TRIMMER

Impugnatura con trimmer di comando "avanti/indietro".

TRIMMER

Handle with trimmer to move the trolley "back/forth".

service compact

Il minibar in ordine ed un impeccabile servizio di couverture sono elementi fondamentali per una accoglienza d'eccellenza.

Dimensioni compatte e alta manovrabilità, con grande capacità di carico, rendono questi carrelli discreti ed insostituibili all'interno di un Hotel di lusso.

Tidy minibar and perfect couverture service are key elements to guarantee the best welcome.

Compact dimensions and high maneuverability, combined with a large load capacity, make these trolleys discreet yet indispensable within the luxury Hotel setting.





service bar



Con il carrello **Service Bar** è possibile ripristinare il frigobar trasportando tutto il necessario in modo agevole e sicuro.

*With the **Service Bar** trolley, it is possible to restock the minibar by transporting everything necessary in an easy and secure manner.*

DETAILS

Service Bar configurato con:

1 x Base SOLight Service Bar

4 x Ruote doppie Ø 125 mm (due con freno)

Service Bar set up with:

1 x Base SOLight Service Bar

4 x Double wheels Ø 125 mm (two with brakes)

SIZE

BASE: cm 84x57x125 (H)

BASE + OPTIONS: cm 84x57x129 (h)

Tutto il necessario può essere trasportato con l'utilizzo di un carrello discreto e ordinato che, se notato dal Cliente durante il suo utilizzo, comunica tutta l'attenzione posta nella cura dell'igiene di questa particolare operazione.

All the necessary items can be transported using a discreet and tidy trolley, which, if noticed by the Customer during its use, communicates all the attention given to the care of hygiene in this particular operation.



VASCETTE

Vaschette su misura per ottimizzare il carico del carrello.

TRAYS

Customized trays to optimize trolley load.

clean



SIZE

BASE: cm 84x55x126 (h)

BASE + OPTIONS: cm 146x55x130 (h)

Per ospitare tutti i prodotti di pulizia lontano dalla vista dei Clienti ci vuole uno spazio speciale e dedicato:

SOLight Clean dispone di un cassettone di generose dimensioni per ospitare gli attrezzi e i detersivi.

*To house all the cleaning products away from the Customers' sight, a special and dedicated space is needed: **SOLight Clean** has a generously sized drawer to house the tools and detergents.*

DETAILS

SOLight Clean configurato con:

- 1 x Base SOLight Clean
- 1 x Set ruote fisse Ø 160 mm (due con freno)
- 2 x Poggiasacco
- 2 x Sacco in nylon con cerniera
- 2 x Reggisacco superiore singolo
- 2 x Kit reggisacco doppio
- 2 x Coperchio in plastica per reggisacco doppio

SOLight Clean set up with:

- 1 x SOLight Clean Base
- 1 x Set of fixed wheels Ø 160 mm (two with brake)
- 2 x Lower support for bag
- 2 x Nylon bag with zip
- 2 x Single top bag holder
- 2 x Double bag holder kit
- 2 x Plastic lid for double bag holder

couverture

Con il carrello **SOLight Couverture** l'operatore dispone di un ausilio compatto e maneggevole, a supporto di un servizio da svolgersi velocemente e in modo ineccepibile quanto discreto.

*With the **SOLight Couverture** trolley the operator has a compact and easy to handle aid, to support a service that must be carried out quickly and flawlessly.*

DETAILS

SOLight Couverture configurato con:

- 1 x Base SOLight Couverture
- 1 x Set ruote in nylon doppie Ø 100 mm (due con freno)
- 1 x Poggiasacco
- 1 x Sacco in nylon con cerniera
- 1 x Reggisacco superiore singolo

SOLight Couverture set up with:

- 1 x SOLight Couverture Base
- 1 x Set of double nylon wheels Ø 100 mm (two with brake)
- 1 x Lower support for bag
- 1 x Nylon zippered bag
- 1 x Single top bag holder



SIZE

BASE: cm 84x55x125 (h)

BASE + OPTIONS: cm 115x57x126 (h)

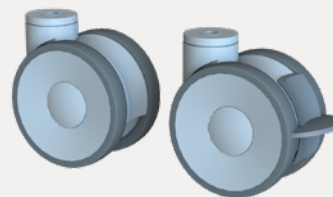
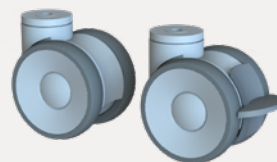
ruote / wheels

RUOTE DOPPIE Ø 100 mm / Ø 125 mm

Le ruote doppie sono ideali per dare maggiore stabilità ai carrelli HK Service Compact.

DOUBLE WHEELS Ø 100 mm / Ø 125 mm

Double wheels are ideal for providing greater stability to HK Service Compact trolleys.



RUOTE IN NYLON Ø 150 mm

Facilitano le movimentazioni dei carrelli sulla moquette.

NYLON WHEELS Ø 150 mm

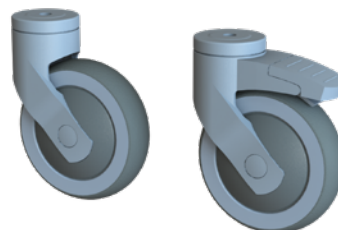
Ease the control on fitted carpeting.

RUOTE IN NYLON Ø 125 mm

Dotazione standard della linea SOLight Housekeeping.

NYLON WHEELS Ø 125 mm

Standard equipment of the SOLight Housekeeping line.



RUOTE RIGIDE

Sono l'ideale nelle situazioni in cui sia necessaria una maggiore direzionalità nella movimentazione del carrello. Presentano inoltre una maggiore scorrevolezza in presenza di moquette con pelo alto.

HARD WHEELS

They are the best solution when it is necessary to get a better control on movement of the trolley. They also guarantee more fluidity even on high pile fitted carpeting.

dettagli / details

L'**impugnatura ergonomica** è fondamentale per agevolare la conduzione dei carrelli della linea SOLight. Realizzata con una struttura in acciaio inox e grip in foam nero, offre diversi vantaggi agli Operatori. La sua forma ergonomica si adatta perfettamente alla mano, assicurando una presa comoda e sicura.

*The **ergonomic handle** is essential to facilitate handling of SOLight line trolleys. Made with a stainless steel structure and black foam grip, it offers several advantages to Operators. Its ergonomic shape fits perfectly in the hand, ensuring a comfortable and secure grip.*



La **serrandina scorrevole** è un elemento semplice e funzionale nei carrelli SOLight Housekeeping delle linee 1 e 2 Loop e Loop Pro. Aggiunge un tocco discreto migliorando l'esperienza per il Personale e gli Ospiti. Consente di aprire e chiudere il carrello con facilità, senza ingombrare i corridoi o creare ostacoli.

*The **sliding shutter** is a simple and functional element in the SOLight Housekeeping trolleys of the 1 and 2 Loop and Loop Pro lines. It adds a discreet touch, enhancing the experience for both Staff and Guests. It allows for easy opening and closing of the trolley without cluttering the corridors or creating obstacles.*

Alcuni modelli di carrelli SOLight Housekeeping includono un **kit reggisacco doppio**, essenziale per la raccolta differenziata. Quest'aggiunta permette al Personale di separare efficientemente i rifiuti e i materiali riciclabili durante le operazioni di pulizia nelle camere e negli spazi comuni dell'Albergo.

*Some models of SOLight Housekeeping trolleys include a **double bag holder kit**, essential for recycling collection. This addition allows the Staff to efficiently separate waste and recyclable materials during cleaning operations in Hotel rooms and common areas.*



La **sacca portaoggetti** aumenta la capacità di carico dei carrelli SOLight Housekeeping, fornendo un accessorio utile ad ottimizzare l'efficienza e la versatilità nei servizi di housekeeping. Disponibile in due misure, consente un notevole aumento della capacità di carico dei carrelli.

*The **storage bag** increases the load capacity of SOLight Housekeeping trolleys, providing an essential accessory to optimize efficiency and versatility in housekeeping services. Available in two sizes, it allows for a significant increase in the trolleys' load capacity.*

la
linea
SOchic &
SObasic

the
SOchic &
SObasic
range

SObasic
house keeping

SOchic
house keeping

SOchic e SObasic

L'ordine e la pulizia sono le più importanti caratteristiche su cui si fonda l'esperienza di un Ospite.

Che si tratti di un grande Albergo o di una Struttura a conduzione familiare, la cura per questi dettagli rappresenta il biglietto da visita fondamentale e un fattore determinante nel giudizio del Cliente.

Oltre a creare un'esperienza piacevole per gli Ospiti, l'ordine e la pulizia offrono numerosi vantaggi pratici: riduzione del rischio di danni o perdite, semplificazione del lavoro del Personale, migliore gestione delle risorse e maggiore efficienza operativa.

Per questi motivi sono nate le collezioni di carrelli SOchic e SObasic: semplici, funzionali, di qualità ed economici.

La gamma SOchic e SObasic sono in grado di offrire una scelta tra due varianti cromatiche: effetto legno ed effetto trama.

SOchic and SObasic

Order and cleanliness are the most important characteristics on which a Guest's experience is founded.

Whether it's a large Hotel or a family-run Structure, attention to these details represents the essential business card and a determining factor in the Customer's judgment.

In addition to creating a pleasant experience for Guests, order and cleanliness offer numerous practical advantages: reducing the risk of damage or losses, simplifying the work of Staff, better resource management, and greater operational efficiency. For these reasons, the SOchic and SObasic collections of trolleys were born: simple, functional, quality, and economical.

The SOchic and SObasic ranges are able to offer a choice between two chromatic variants: wood effect and texture effect.

SOchic

Aspetto elegante e sobrietà.

Grazie alla loro versatilità, leggerezza ed eleganza, i carrelli SOchic offrono una soluzione completa per migliorare l'organizzazione nelle operazioni di housekeeping.

Elegant appearance and simplicity.

Thanks to their versatility, lightness, and elegance, the SOchic trolleys offer a comprehensive solution to enhance organization of housekeeping operations.



Finitura WOOD
WOOD finishing





Finitura TRAMA
TEXTURE finishing

SOchic 1 easy



SIZE

BASE: cm 92x51x111 (h)

COLOUR



* Senza sacchi
Without bags

I carrelli della linea **SOchic 1 Easy** sono caratterizzati da una base "large", altezza standard e due ripiani interni.

*The trolleys from the **SOchic 1 Easy** line are characterized by a "large" base, standard height and two internal shelves.*

DETAILS

SOchic 1 Easy configurato con:

- 1 x Base "large"
- 4 x Ruote in nylon ø 125 mm (2 con freno) con 4 paracolpi
- 4 x Montanti standard
- 2 x Ripiani interni
- 1 x Ringhiera superiore "large"

SOchic 1 Easy set up with:

- 1 x "Large" base
- 4 x Nylon wheels ø 125 mm (2 with brakes) with 4 bumpers
- 4 x Standard brackets
- 2 x Internal shelves
- 1 x "Large" upper railing

SOchic 1 easy mono

DETAILS

SOchic 1 Easy Mono configurato con:

- 1 x Base "large"
- 4 x Ruote in nylon ø 125 mm (2 con freno) con 4 paracolpi
- 4 x Montanti standard
- 1 x Poggiasacco inferiore con ruota in nylon ø 125 mm e 2 paracolpi
- 1 x Sacco in nylon con cerniera
- 1 x Reggisacco superiore singolo con 2 archetti e 2 paracolpi
- 1 x Coperchio per sacco 120 L
- 2 x Ripiani interni
- 1 x Ringhiera superiore "large"

SOchic 1 Easy Mono set up with:

- 1 x "Large" base
- 4 x Nylon wheels ø 125 mm (2 with brakes) with 4 bumpers
- 4 x Standard brackets
- 1 x Lower support for bag with nylon wheel ø 125 mm and 2 bumpers
- 1 x Nylon bag with zipper
- 1 x Single upper bag holder with 2 arches and 2 bumpers
- 1 x 120 L bag lid
- 2 x Internal shelves
- 1 x "Large" upper railing

* Con un sacco
With one bag



COLOUR



SIZE

BASE: cm 132x51x111 (h)

SOchic 1 easy dual



SIZE

BASE: cm 172x51x111 (h)

COLOUR



* Con due sacchi
With two bags

DETAILS

SOchic 1 Easy Dual configurato con:

- 1 x Base "large"
- 4 x Ruote in nylon ø 125 mm (2 con freno) con 4 paracolpi
- 4 x Montanti standard
- 2 x Poggiasacco inferiore con ruota in nylon ø 125 mm e 2 paracolpi
- 2 x Sacco in nylon con cerniera
- 2 x Reggisacco superiore singolo con 2 archetti e 2 paracolpi
- 2 x Coperchio per sacco 120 L
- 2 x Ripiani interni
- 1 x Ringhiera superiore "large"

SOchic 1 Easy Dual set up with:

- 1 x "Large" base
- 4 x Nylon wheels ø 125 mm (2 with brakes)
- 4 x Standard brackets
- 2 x Lower support for bag with nylon wheel ø 125 mm and 2 bumpers
- 2 x Nylon bag with zipper
- 2 x Single upper bag holder with 2 arches and 2 bumpers
- 2 x 120 L bag lid
- 2 x Internal shelves
- 1 x "Large" upper railing

COLORI DISPONIBILI / AVAILABLE COLOURS

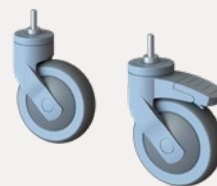


FINITURA WOOD
WOOD FINISHING



FINITURA TRAMA
TEXTURE FINISHING

RUOTE / WHEELS



RUOTE IN NYLON Ø 125 mm
Dotazione standard della linea
SOchic.

NYLON WHEELS Ø 125 mm
Standard equipment of the
SOchic line.

SOchic 1



SIZE

BASE: cm 92x51x111 (h)

COLOUR



* Senza sacchi
Without bags

I carrelli della linea **SOchic 1** sono i modelli più apprezzati della gamma SOchic, e sono caratterizzati da una base "large", montanti standard, due ripiani interni ed un cassetto frontale.

*The trolleys of the **SOchic 1** line are the most appreciated models in the SOchic range, and they are characterized by a "large" base, standard brackets, two internal shelves and a front drawer.*

DETAILS

SOchic 1 configurato con:

- 1 x Base "large"
- 4 x Ruote in nylon ø 125 mm (2 con freno) con 4 paracolpi
- 4 x Montanti standard
- 1 x Cassetto frontale
- 2 x Ripiani interni
- 1 x Ringhiera superiore "large"

SOchic 1 set up with:

- 1 x "Large" base
- 4 x Nylon wheels ø 125 mm (2 with brakes) with 4 bumpers
- 4 x Standard brackets
- 1 x Frontal drawer
- 2 x Internal shelves
- 1 x "Large" upper railing

SOchic 1 mono

DETAILS

SOchic 1 Mono configurato con:

- 1 x Base "large"
- 4 x Ruote in nylon ø 125 mm (2 con freno) con 4 paracolpi
- 4 x Montanti standard
- 1 x Cassetto frontale
- 1 x Poggiasacco inferiore con ruota in nylon ø 125 mm e 2 paracolpi
- 1 x Sacco in nylon con cerniera
- 1 x Reggisacco superiore singolo con 2 archetti e 2 paracolpi
- 1 x Coperchio per sacco 120 L
- 2 x Ripiani interni
- 1 x Ringhiera superiore "large"

SOchic 1 Mono set up with:

- 1 x "Large" base
- 4 x Nylon wheels ø 125 mm (2 with brakes) with 4 bumpers
- 4 x Standard brackets
- 1 x Frontal drawer
- 1 x Lower support for bag with nylon wheel ø 125 mm and 2 bumpers
- 1 x Nylon bag with zipper
- 1 x Single upper bag holder with 2 arches and 2 bumpers
- 1 x 120 L bag lid
- 2 x Internal shelves
- 1 x "Large" upper railing

* Con un sacco
With one bag



COLOUR



SIZE

BASE: cm 132x51x111 (h)

SOchic 1 dual



SIZE

BASE: cm 172x51x111 (h)

COLOUR



* Con due sacchi
With two bags

DETAILS

SOchic 1 Dual configurato con:

- 1 x Base "large"
- 4 x Ruote in nylon ø 125 mm (2 con freno) con 4 paracolpi
- 4 x Montanti standard
- 1 x Cassetto frontale
- 2 x Poggiasacco inferiore con ruota in nylon ø 125 mm e 2 paracolpi
- 2 x Sacco in nylon con cerniera
- 2 x Reggisacco superiore singolo con 2 archetti e 2 paracolpi
- 2 x Coperchio per sacco 120 L
- 2 x Ripiani interni
- 1 x Ringhiera superiore "large"

SOchic 1 Dual set up with:

- 1 x "Large" base
- 4 x Nylon wheels ø 125 mm (2 with brakes) with 4 bumpers
- 4 x Standard brackets
- 1 x Frontal drawer
- 2 x Lower support for bag with nylon wheel ø 125 mm and 2 bumpers
- 2 x Nylon bag with zipper
- 2 x Single upper bag holder with 2 arches and 2 bumpers
- 2 x 120 L bag lid
- 2 x Internal shelves
- 1 x "Large" upper railing

COLORI DISPONIBILI / AVAILABLE COLOURS

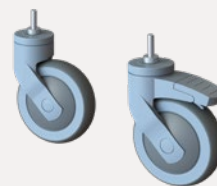


FINITURA WOOD
WOOD FINISHING



FINITURA TRAMA
TEXTURE FINISHING

RUOTE / WHEELS



RUOTE IN NYLON Ø 125 mm
Dotazione standard della linea
SOchic.

NYLON WHEELS Ø 125 mm
Standard equipment of the
SOchic line.

SOchic 1.1 easy



SIZE

BASE: cm 71x51x111 (h)

COLOUR



* Senza sacchi
Without bags

I carrelli **SOchic 1.1 Easy** sono i più compatti della gamma SOchic, caratterizzati da una base "medium", montanti standard e due ripiani interni.

*The **SOchic 1.1 Easy** trolleys are the the most compact in the SOchic range they are ,characterized by a 'medium' base, standard brackets and two internal shelves.*

DETAILS

SOchic 1.1 Easy configurato con:

- 1 x Base "medium"
- 4 x Ruote in nylon ø 125 mm (2 con freno) con 4 paracolpi
- 4 x Montanti standard
- 2 x Ripiani interni
- 1 x Ringhiera superiore "medium"

SOchic 1.1 Easy set up with:

- 1 x "Medium" base
- 4 x Nylon wheels ø 125 mm (2 with brakes) with 4 bumpers
- 4 x Standard brackets
- 2 x Internal shelves
- 1 x "Medium" upper railing

SOchic 1.1 easy mono

DETAILS

SOchic 1.1 Easy Mono configurato con:

- 1 x Base "medium"
- 4 x Ruote in nylon ø 125 mm (2 con freno) con 4 paracolpi
- 4 x Montanti standard
- 1 x Poggiasacco inferiore con ruota in nylon ø 125 mm e 2 paracolpi
- 1 x Sacco in nylon con cerniera
- 1 x Reggisacco superiore singolo con 2 archetti e 2 paracolpi
- 1 x Coperchio per sacco 120 L
- 2 x Ripiani interni
- 1 x Ringhiera superiore "medium"

SOchic 1.1 Easy Mono set up with:

- 1 x "Medium" base
- 4 x Nylon wheels ø 125 mm (2 with brakes) with 4 bumpers
- 4 x Standard brackets
- 1 x Lower support for bag with nylon wheel ø 125 mm and 2 bumpers
- 1 x Nylon bag with zipper
- 1 x Single upper bag holder with 2 arches and 2 bumpers
- 1 x 120 L bag lid
- 2 x Internal shelves
- 1 x "Medium" upper railing

* Con un sacco
With one bag



COLOUR



SIZE

BASE: cm 111x51x111 (h)

SOchic 1.1 easy dual



SIZE

BASE: cm 151x51x111 (h)

COLOUR



* Con due sacchi
With two bags

DETAILS

SOchic 1.1 Easy Dual configurato con:

- 1 x Base "medium"
- 4 x Ruote in nylon ø 125 mm (2 con freno) con 4 paracolpi
- 4 x Montanti standard
- 2 x Poggiasacco inferiore con ruota in nylon ø 125 mm e 2 paracolpi
- 2 x Sacco in nylon con cerniera
- 2 x Reggisacco superiore singolo con 2 archetti e 2 paracolpi
- 2 x Coperchio per sacco 120 L
- 2 x Ripiani interni
- 1 x Ringhiera superiore "medium"

SOchic 1.1 Easy Dual set up with:

- 1 x "Medium" base
- 4 x Nylon wheels ø 125 mm (2 with brakes) with 4 bumpers
- 4 x Standard brackets
- 2 x Lower support for bag with nylon wheel ø 125 mm and 2 bumpers
- 2 x Nylon bag with zipper
- 2 x Single upper bag holder with 2 arches and 2 bumpers
- 2 x 120 L bag lid
- 2 x Internal shelves
- 1 x "Medium" upper railing

COLORI DISPONIBILI / AVAILABLE COLOURS

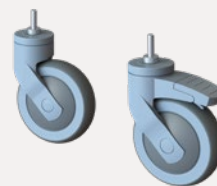


FINITURA WOOD
WOOD FINISHING



FINITURA TRAMA
TEXTURE FINISHING

RUOTE / WHEELS



RUOTE IN NYLON Ø 125 mm
Dotazione standard della linea
SOchic.

NYLON WHEELS Ø 125 mm
Standard equipment of the
SOchic line.

SOchic 1.1



SIZE

BASE: cm 71x51x111 (h)

COLOUR



* Senza sacchi
Without bags

I carrelli **SOchic 1.1** sono completi di cassetto frontale e si configurano tutti con base "medium", due ripiani interni e montanti standard.

The **SOchic 1.1** trolleys are configured with a front drawer and with the base in size "medium", two internal shelves and standard brackets.

DETAILS

SOchic 1.1 configurato con:

- 1 x Base "medium"
- 4 x Ruote in nylon ø 125 mm (2 con freno) con 4 paracolpi
- 4 x Montanti standard
- 1 x Cassetto frontale
- 2 x Ripiani interni
- 1 x Ringhiera superiore "medium"

SOchic 1.1 set up with:

- 1 x "Medium" base
- 4 x Nylon wheels ø 125 mm (2 with brakes) with 4 bumpers
- 4 x Standard brackets
- 1 x Frontal drawer
- 2 x Internal shelves
- 1 x "Medium" upper railing

SOchic 1.1 mono

DETAILS

SOchic 1.1 Mono configurato con:

- 1 x Base "medium"
- 4 x Ruote in nylon ø 125 mm (2 con freno) con 4 paracolpi
- 4 x Montanti standard
- 1 x Cassetto frontale
- 1 x Poggiasacco inferiore con ruota in nylon ø 125 mm e 2 paracolpi
- 1 x Sacco in nylon con cerniera
- 1 x Reggisacco superiore singolo con 2 archetti e 2 paracolpi
- 1 x Coperchio per sacco 120 L
- 2 x Ripiani interni
- 1 x Ringhiera superiore "medium"

SOchic 1.1 Mono set up with:

- 1 x "Medium" base
- 4 x Nylon wheels ø 125 mm (2 with brakes) with 4 bumpers
- 4 x Standard brackets
- 1 x Frontal drawer
- 1 x Lower support for bag with nylon wheel ø 125 mm and 2 bumpers
- 1 x Nylon bag with zipper
- 1 x Single upper bag holder with 2 arches and 2 bumpers
- 1 x 120 L bag lid
- 2 x Internal shelves
- 1 x "Medium" upper railing

* Con un sacco
With one bag



COLOUR



SIZE

BASE: cm 111x51x111 (h)

SOchic 1.1 dual



SIZE

BASE: cm 151x51x111 (h)

COLOUR



* Con due sacchi
With two bags

DETAILS

SOchic 1.1 Dual configurato con:

- 1 x Base "medium"
- 4 x Ruote in nylon ø 125 mm (2 con freno) con 4 paracolpi
- 4 x Montanti standard
- 1 x Cassetto frontale
- 2 x Poggiasacco inferiore con ruota in nylon ø 125 mm e 2 paracolpi
- 2 x Sacco in nylon con cerniera
- 2 x Reggisacco superiore singolo con 2 archetti e 2 paracolpi
- 2 x Coperchio per sacco 120 L
- 2 x Ripiani interni
- 1 x Ringhiera superiore "medium"

SOchic 1.1 Dual set up with:

- 1 x "Medium" base
- 4 x Nylon wheels ø 125 mm (2 with brakes) with 4 bumpers
- 4 x Standard brackets
- 1 x Frontal drawer
- 2 x Lower support for bag with nylon wheel ø 125 mm and 2 bumpers
- 2 x Nylon bag with zipper
- 2 x Single upper bag holder with 2 arches and 2 bumpers
- 2 x 120 L bag lid
- 2 x Internal shelves
- 1 x "Medium" upper railing

COLORI DISPONIBILI / AVAILABLE COLOURS

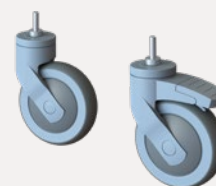


FINITURA WOOD
WOOD FINISHING



FINITURA TRAMA
TEXTURE FINISHING

RUOTE / WHEELS



RUOTE IN NYLON Ø 125 mm
Dotazione standard della linea
SOchic.

NYLON WHEELS Ø 125 mm
Standard equipment of the
SOchic line.

SOchic 2 easy



SIZE

BASE: cm 92x51x136 (h)

COLOUR



* Senza sacchi
Without bags

I carrelli **SOchic 2 Easy** sono i modelli più ampi e spaziosi della gamma SOchic. Sono dotati di una base "large" e di montanti alti, oltre che di tre ripiani interni.

*The **SOchic 2 Easy** trolleys are the widest and most spacious models in the SOchic range. They are equipped with a 'large' base and high brackets, as well as three internal shelves.*

DETAILS

SOchic 2 Easy configurato con:

- 1 x Base "large"
- 4 x Ruote in nylon ø 125 mm (2 con freno) con 4 paracolpi
- 4 x Montanti alti
- 3 x Ripiani interni
- 1 x Ringhiera superiore "large"

SOchic 2 Easy set up with:

- 1 x "Large" base
- 4 x Nylon wheels ø 125 mm (2 with brakes) with 4 bumpers
- 4 x High brackets
- 3 x Internal shelves
- 1 x "Large" upper railing

SOchic 2 easy mono

DETAILS

SOchic 2 Easy Mono configurato con:

- 1 x Base "large"
- 4 x Ruote in nylon ø 125 mm (2 con freno) con 4 paracolpi
- 4 x Montanti alti
- 1 x Poggiasacco inferiore con ruota in nylon ø 125 mm e 2 paracolpi
- 1 x Sacco in nylon con cerniera
- 1 x Reggisacco superiore singolo con 2 archetti e 2 paracolpi
- 1 x Coperchio per sacco 120 L
- 3 x Ripiani interni
- 1 x Ringhiera superiore "large"

SOchic 2 Easy Mono set up with:

- 1 x "Large" base
- 4 x Nylon wheels ø 125 mm (2 with brakes) with 4 bumpers
- 4 x High brackets
- 1 x Lower support for bag with nylon wheel ø 125 mm and 2 bumpers
- 1 x Nylon bag with zipper
- 1 x Single upper bag holder with 2 arches and 2 bumpers
- 3 x Internal shelves
- 1 x "Large" upper railing

* Con un sacco
With one bag



COLOUR



SIZE

BASE: cm 132x51x136 (h)

SOchic 2 easy dual



SIZE

BASE: cm 172x51x136 (h)

COLOUR



* Con due sacchi
With two bags

DETAILS

SOchic 2 Easy Dual configurato con:

- 1 x Base "large"
- 4 x Ruote in nylon ø 125 mm (2 con freno) con 4 paracolpi
- 4 x Montanti alti
- 2 x Poggiasacco inferiore con ruota in nylon ø 125 mm e 2 paracolpi
- 2 x Sacco in nylon con cerniera
- 2 x Reggisacco superiore singolo con 2 archetti e 2 paracolpi
- 2 x Coperchio per sacco 120 L
- 3 x Ripiani interni
- 1 x Ringhiera superiore "large"

SOchic 2 Easy Dual set up with:

- 1 x "Large" base
- 4 x Nylon wheels ø 125 mm (2 with brakes) with 4 bumpers
- 4 x High brackets
- 2 x Lower support for bag with nylon wheel ø 125 mm and 2 bumpers
- 2 x Nylon bag with zipper
- 2 x Single upper bag holder with 2 arches and 2 bumpers
- 2 x 120 L bag lid
- 3 x Internal shelves
- 1 x "Large" upper railing

COLORI DISPONIBILI / AVAILABLE COLOURS

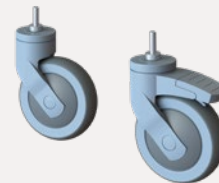


FINITURA WOOD
WOOD FINISHING



FINITURA TRAMA
TEXTURE FINISHING

RUOTE / WHEELS



RUOTE IN NYLON Ø 125 mm
Dotazione standard della linea
SOchic.

NYLON WHEELS Ø 125 mm
Standard equipment of the
SOchic line.

SOchic 2



SIZE

BASE: cm 92x51x136 (h)

COLOUR



* Senza sacchi
Without bags

I carrelli **SOchic 2** sono i modelli più spaziosi e apprezzati della gamma SOchic. Sono caratterizzati dalla presenza di un capiente cassetto frontale.

*The **SOchic 2** trolleys are the most spacious and appreciated in the SOchic range. They are characterized by the presence of a spacious front drawer.*

DETAILS

SOchic 2 configurato con:

- 1 x Base "large"
- 4 x Ruote in nylon ø 125 mm (2 con freno) con 4 paracolpi
- 4 x Montanti alti
- 1 x Cassetto frontale
- 3 x Ripiani interni
- 1 x Ringhiera superiore "large"

SOchic 2 set up with:

- 1 x "Large" base
- 4 x Nylon wheels ø 125 mm (2 with brakes) with 4 bumpers
- 4 x High brackets
- 1 x Frontal drawer
- 3 x Internal shelves
- 1 x "Large" upper railing

SOchic 2 mono

DETAILS

SOchic 2 Mono configurato con:

- 1 x Base "large"
- 4 x Ruote in nylon ø 125 mm (2 con freno) con 4 paracolpi
- 4 x Montanti alti
- 1 x Cassetto frontale
- 1 x Poggiasacco inferiore con ruota in nylon ø 125 mm e 2 paracolpi
- 1 x Sacco in nylon con cerniera
- 1 x Reggisacco superiore singolo con 2 archetti e 2 paracolpi
- 1 x Coperchio per sacco 120 L
- 3 x Ripiani interni
- 1 x Ringhiera superiore "large"

SOchic 2 Mono set up with:

- 1 x "Large" base
- 4 x Nylon wheels ø 125 mm (2 with brakes) with 4 bumpers
- 4 x High brackets
- 1 x Frontal drawer
- 1 x Lower support for bag with nylon wheel ø 125 mm and 2 bumpers
- 1 x Nylon bag with zipper
- 1 x Single upper bag holder with 2 arches and 2 bumpers
- 1 x 120 L bag lid
- 3 x Internal shelves
- 1 x "Large" upper railing

* Con un sacco
With one bag



COLOUR



SIZE

BASE: cm 132x51x136 (h)

SOchic 2 dual



SIZE

BASE: cm 172x51x136 (h)

COLOUR



* Con due sacchi
With two bags

DETAILS

SOchic 2 Dual configurato con:

- 1 x Base "large"
- 4 x Ruote in nylon ø 125 mm (2 con freno) con 4 paracolpi
- 4 x Montanti alti
- 1 x Cassetto frontale
- 2 x Poggiasacco inferiore con ruota in nylon ø 125 mm e 2 paracolpi
- 2 x Sacco in nylon con cerniera
- 2 x Reggisacco superiore singolo con 2 archetti e 2 paracolpi
- 2 x Coperchio per sacco 120 L
- 3 x Ripiani interni
- 1 x Ringhiera superiore "large"

SOchic 2 Dual set up with:

- 1 x "Large" base
- 4 x Nylon wheels ø 125 mm (2 with brakes) with 4 bumpers
- 4 x High brackets
- 1 x Frontal drawer
- 2 x Lower support for bag with nylon wheel ø 125 mm and 2 bumpers
- 2 x Nylon bag with zipper
- 2 x Single upper bag holder with 2 arches and 2 bumpers
- 2 x 120 L bag lid
- 3 x Internal shelves
- 1 x "Large" upper railing

COLORI DISPONIBILI / AVAILABLE COLOURS

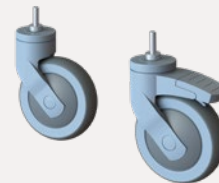


FINITURA WOOD
WOOD FINISHING



FINITURA TRAMA
TEXTURE FINISHING

RUOTE / WHEELS



RUOTE IN NYLON Ø 125 mm
Dotazione standard della linea
SOchic.

NYLON WHEELS Ø 125 mm
Standard equipment of the
SOchic line.

SOchic 2.1 easy



SIZE

BASE: cm 71x51x136 (h)

COLOUR



* Senza sacchi
Without bags

I carrelli **SOchic 2.1 Easy** sfruttano lo spazio in verticale, riducendo gli ingombri grazie alla loro configurazione con base "medium" e montanti alti.

*The **SOchic 2.1 Easy** trolleys make use of vertical space reducing overall dimensions thanks to their configuration with a "medium" base and high brackets.*

DETAILS

SOchic 2.1 Easy configurato con:

- 1 x Base "medium"
- 4 x Ruote in nylon ø 125 mm (2 con freno) con 4 paracolpi
- 4 x Montanti alti
- 3 x Ripiani interni
- 1 x Ringhiera superiore "medium"

SOchic 2.1 Easy set up with:

- 1 x "Medium" base
- 4 x Nylon wheels ø 125 mm (2 with brakes) with 4 bumpers
- 4 x High brackets
- 3 x Internal shelves
- 1 x "Medium" upper railing

SOchic 2.1 easy mono

DETAILS

SOchic 2.1 Easy Mono configurato con:

- 1 x Base "medium"
- 4 x Ruote in nylon ø 125 mm (2 con freno) con 4 paracolpi
- 4 x Montanti alti
- 1 x Poggiasacco inferiore con ruota in nylon ø 125 mm e 2 paracolpi
- 1 x Sacco in nylon con cerniera
- 1 x Reggisacco superiore singolo con 2 archetti e 2 paracolpi
- 1 x Coperchio per sacco 120 L
- 3 x Ripiani interni
- 1 x Ringhiera superiore "medium"

SOchic 2.1 Easy Mono set up with:

- 1 x "Medium" base
- 4 x Nylon wheels ø 125 mm (2 with brakes) with 4 bumpers
- 4 x High brackets
- 1 x Lower support for bag with nylon wheel ø 125 mm and 2 bumpers
- 1 x Nylon bag with zipper
- 1 x Single upper bag holder with 2 arches and 2 bumpers
- 1 x 120 L bag lid
- 3 x Internal shelves
- 1 x "Medium" upper railing

* Con un sacco
With one bag



COLOUR



SIZE

BASE: cm 111x51x136 (h)

SOchic 2.1 easy dual



SIZE

BASE: cm 151x51x136 (h)

COLOUR



* Con due sacchi
With two bags

DETAILS

SOchic 2.1 Easy Dual configurato con:

- 1 x Base "medium"
- 4 x Ruote in nylon ø 125 mm (2 con freno) con 4 paracolpi
- 4 x Montanti alti
- 2 x Poggiasacco inferiore con ruota in nylon ø 125 mm e 2 paracolpi
- 2 x Sacco in nylon con cerniera
- 2 x Reggisacco superiore singolo con 2 archetti e 2 paracolpi
- 2 x Coperchio per sacco 120 L
- 3 x Ripiani interni
- 1 x Ringhiera superiore "medium"

SOchic 2.1 Easy Dual set up with:

- 1 x "Medium" base
- 4 x Nylon wheels ø 125 mm (2 with brakes) with 4 bumpers
- 4 x High brackets
- 2 x Lower support for bag with nylon wheel ø 125 mm and 2 bumpers
- 2 x Nylon bag with zipper
- 2 x Single upper bag holder with 2 arches and 2 bumpers
- 2 x 120 L bag lid
- 3 x Internal shelves
- 1 x "Medium" upper railing

COLORI DISPONIBILI / AVAILABLE COLOURS

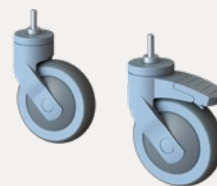


FINITURA WOOD
WOOD FINISHING



FINITURA TRAMA
TEXTURE FINISHING

RUOTE / WHEELS



RUOTE IN NYLON Ø 125 mm
Dotazione standard della linea
SOchic.

NYLON WHEELS Ø 125 mm
Standard equipment of the
SOchic line.

SOchic 2.1



SIZE

BASE: cm 71x51x136 (h)

COLOUR



* Senza sacchi
Without bags

I carrelli **SOchic 2.1** sono il modello più compatto e completo della gamma. Presentano una base "medium", montanti alti, tre ripiani interni ed un cassetto frontale.

*The **SOchic 2.1** trolleys are the most compact and most complete model in the range. They feature a 'medium' base, high brackets, three internal shelves and a front drawer.*

DETAILS

SOchic 2.1 configurato con:

1 x Base "medium"
4 x Ruote in nylon ø 125 mm (2 con freno) con 4 paracolpi
4 x Montanti alti
1 x Cassetto frontale
3 x Ripiani interni
1 x Ringhiera superiore "medium"

SOchic 2.1 set up with:

1 x "Medium" base
4 x Nylon wheels ø 125 mm (2 with brakes) with 4 bumpers
4 x High brackets
1 x Frontal drawer
3 x Internal shelves
1 x "Medium" upper railing

SOchic 2.1 mono

DETAILS

SOchic 2.1 Mono configurato con:

1 x Base "medium"
4 x Ruote in nylon ø 125 mm (2 con freno) con 4 paracolpi
4 x Montanti alti
1 x Cassetto frontale
1 x Poggiasacco inferiore con ruota in nylon ø 125 mm e 2 paracolpi
1 x Sacco in nylon con cerniera
1 x Reggisacco superiore singolo con 2 archetti e 2 paracolpi
1 x Coperchio per sacco 120 L
3 x Ripiani interni
1 x Ringhiera superiore "medium"

SOchic 2.1 Mono set up with:

1 x "Medium" base
4 x Nylon wheels ø 125 mm (2 with brakes) with 4 bumpers
4 x High brackets
1 x Frontal drawer
1 x Lower support for bag with nylon wheel ø 125 mm and 2 bumpers
1 x Nylon bag with zipper
1 x Single upper bag holder with 2 arches and 2 bumpers
1 x 120 L bag lid
3 x Internal shelves
1 x "Medium" upper railing

* Con un sacco
With one bag



COLOUR



SIZE

BASE: cm 111x51x136 (h)

SOchic 2.1 dual



SIZE

BASE: cm 151x51x136 (h)

COLOUR



* Con due sacchi
With two bags

DETAILS

SOchic 2.1 Dual configurato con:

- 1 x Base "medium"
- 4 x Ruote in nylon ø 125 mm (2 con freno) con 4 paracolpi
- 4 x Montanti alti
- 1 x Cassetto frontale
- 2 x Poggiasacco inferiore con ruota in nylon ø 125 mm e 2 paracolpi
- 2 x Sacco in nylon con cerniera
- 2 x Reggisacco superiore singolo con 2 archetti e 2 paracolpi
- 2 x Coperchio per sacco 120 L
- 3 x Ripiani interni
- 1 x Ringhiera superiore "medium"

SOchic 2.1 Dual set up with:

- 1 x "Medium" base
- 4 x Nylon wheels ø 125 mm (2 with brakes) with 4 bumpers
- 4 x High brackets
- 1 x Frontal drawer
- 2 x Lower support for bag with nylon wheel ø 125 mm and 2 bumpers
- 2 x Nylon bag with zipper
- 2 x 120 L bag lid
- 3 x Internal shelves
- 1 x "Medium" upper railing

COLORI DISPONIBILI / AVAILABLE COLOURS

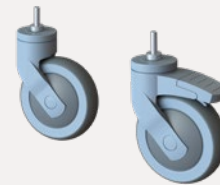


FINITURA WOOD
WOOD FINISHING



FINITURA TRAMA
TEXTURE FINISHING

RUOTE / WHEELS



RUOTE IN NYLON Ø 125 mm
Dotazione standard della linea
SOchic.

NYLON WHEELS Ø 125 mm
Standard equipment of the
SOchic line.

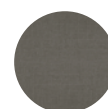
SObasic

Una scelta pratica, funzionale ed economica: i carrelli SObasic.

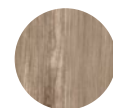
I carrelli SObasic sono progettati per rispondere alle esigenze di chi cerca una soluzione pratica e funzionale senza le aggiunte di caratteristiche più avanzate presenti nei modelli SOchic, pur mantenendone la qualità e l'eleganza dello stile Falpi.

A practical, functional, and economical choice: SObasic trolleys.

The SObasic trolleys are designed to meet the needs of those seeking a practical and functional solution without the added features found in the SOchic models, while still maintaining the quality and elegance of Falpi's style.



Finitura TRAMA
TEXTURE finishing



Finitura WOOD
WOOD finishing

I carrelli **SObasic Easy** sono i modelli *entry level* della gamma Hotel Falpi, caratterizzati da 4 ruote in metallo \varnothing 100 mm, di cui due con freno, e possono essere configurati con una base "large" o "medium", montanti standard o alti, con o senza reggisacco laterale e con due o tre ripiani interni.

Questa gamma di carrelli è stata creata per soddisfare le esigenze di base degli Hotel che desiderano offrire agli Ospiti una sensazione di ordine ed eleganza.

Come per la gamma SOchic, anche i SObasic sono disponibili in due varianti cromatiche: effetto legno ed effetto trama.

*The **SObasic Easy** trolleys are the entry level models in the Falpi Hotel range, characterized by 4 metal wheels \varnothing 100 mm, two of which are equipped with brakes. They can be configured with a "large" or "medium" base, standard or high brackets, with or without side bag holder, and with two or three internal shelves.*

This range of trolleys has been created to meet the basic needs of Hotels that aim to offer Guests a sense of order and elegance.

Similar to the SOchic range, the SObasic trolleys are also available in two color variants: wood effect and texture effect.

RUOTE / WHEELS



RUOTE IN METALLO \varnothing 100 mm

Dotazione standard della linea SObasic.

Metal WHEELS \varnothing 100 mm

Standard equipment of the SObasic line.

COLORI DISPONIBILI / AVAILABLE COLOURS



FINITURA WOOD

WOOD FINISHING



FINITURA TRAMA

TEXTURE FINISHING

SObasic 1 easy



SIZE

BASE: cm 92x51x108 (h)

COLOUR



DETAILS

SObasic 1 Easy configurato con:

- 1 x Base "large"
- 4 x Ruote in metallo ø 100 mm (2 con freno) con 4 paracolpi
- 4 x Montanti standard
- 2 x Ripiani interni
- 1 x Ringhiera superiore "large"

SObasic 1 Easy set up with:

- 1 x "Large" base
- 4 x Metal wheels ø 100 mm (2 with brakes) with 4 bumpers
- 4 x Standard brackets
- 2 x Internal shelves
- 1 x "Large" upper railing

SObasic 1 easy mono

DETAILS

SObasic 1 Easy Mono configurato con:

- 1 x Base "large"
- 4 x Ruote in metallo ø 100 mm (2 con freno) con 4 paracolpi
- 4 x Montanti standard
- 1 x Poggiasacco inferiore con ruota in metallo ø 100 mm e 2 paracolpi
- 1 x Sacco in nylon con cerniera
- 1 x Reggisacco superiore singolo con 2 archetti e 2 paracolpi
- 1 x Coperchio per sacco 120 L
- 2 x Ripiani interni
- 1 x Ringhiera superiore "large"

SObasic 1 Easy Mono set up with:

- 1 x "Large" base
- 4 x Metal wheels ø 100 mm (2 with brakes) with 4 bumpers
- 4 x Standard brackets
- 1 x Lower support for bag with metal wheel ø 100 mm and 2 bumpers
- 1 x Nylon bag with zipper
- 1 x Single upper bag holder with 2 arches and 2 bumpers
- 1 x 120 L bag lid
- 2 x Internal shelves
- 1 x "Large" upper railing



COLOUR



SIZE

BASE: cm 132x51x108 (h)

SObasic 1.1 easy



DETAILS

SObasic 1.1 Easy configurato con:

- 1 x Base "medium"
- 4 x Ruote in metallo ø 100 mm (2 con freno) con 4 paracolpi
- 4 x Montanti standard
- 2 x Ripiani interni
- 1 x Ringhiera superiore "medium"

SObasic 1.1 Easy set up with:

- 1 x "Medium" base
- 4 x Metal wheels ø 100 mm (2 with brakes) with 4 bumpers
- 4 x Standard brackets
- 2 x Internal shelves
- 1 x "Medium" upper railing

SIZE

BASE: cm 71x51x108 (h)

COLOUR



SObasic 1.1 easy mono

DETAILS

SObasic 1.1 Easy Mono configurato con:

- 1 x Base "medium"
- 4 x Ruote in metallo ø 100 mm (2 con freno) con 4 paracolpi
- 4 x Montanti standard
- 1 x Poggiasacco inferiore con ruota in metallo ø 100 mm e 2 paracolpi
- 1 x Sacco in nylon con cerniera
- 1 x Reggisacco superiore singolo con 2 archetti e 2 paracolpi
- 1 x Coperchio per sacco 120 L
- 2 x Ripiani interni
- 1 x Ringhiera superiore "medium"

SObasic 1.1 Easy Mono set up with:

- 1 x "Medium" base
- 4 x Metal wheels ø 100 mm (2 with brakes) with 4 bumpers
- 4 x Standard brackets
- 1 x Lower support for bag with metal wheel ø 100 mm and 2 bumpers
- 1 x Nylon bag with zipper
- 1 x Single upper bag holder with 2 arches and 2 bumpers
- 1 x 120 L bag lid
- 2 x Internal shelves
- 1 x "Medium" upper railing



COLOUR



SIZE

BASE: cm 111x51x108 (h)

SObasic 2 easy



DETAILS

SObasic 2 Easy configurato con:

- 1 x Base "large"
- 4 x Ruote in metallo ø 100 mm (2 con freno) con 4 paracolpi
- 4 x Montanti alti
- 3 x Ripiani interni
- 1 x Ringhiera superiore "large"

SObasic 2 Easy set up with:

- 1 x "Large" base
- 4 x Metal wheels ø 100 mm (2 with brakes) with 4 bumpers
- 4 x High brackets
- 3 x Internal shelves
- 1 x "Large" upper railing

SIZE

BASE: cm 92x51x133 (h)

COLOUR



SObasic 2 easy mono

DETAILS

SObasic 2 Easy Mono configurato con:

- 1 x Base "large"
- 4 x Ruote in metallo ø 100 mm (2 con freno) con 4 paracolpi
- 4 x Montanti alti
- 1 x Poggiasacco inferiore con ruota in metallo ø 100 mm e 2 paracolpi
- 1 x Sacco in nylon con cerniera
- 1 x Reggisacco superiore singolo con 2 archetti e 2 paracolpi
- 1 x Coperchio per sacco 120 L
- 3 x Ripiani interni
- 1 x Ringhiera superiore "large"

SObasic 2 Easy Mono set up with:

- 1 x "Large" base
- 4 x Metal wheels ø 100 mm (2 with brakes) with 4 bumpers
- 4 x High brackets
- 1 x Lower support for bag with metal wheel ø 100 mm and 2 bumpers
- 1 x Nylon bag with zipper
- 1 x Single upper bag holder with 2 arches and 2 bumpers
- 1 x 120 L bag lid
- 3 x Internal shelves
- 1 x "Large" upper railing



COLOUR



SIZE

BASE: cm 132x51x133 (h)

SObasic 2.1 easy



DETAILS

SObasic 2.1 Easy configurato con:

- 1 x Base "medium"
- 4 x Ruote in metallo ø 100 mm (2 con freno) con 4 paracolpi
- 4 x Montanti alti
- 3 x Ripiani interni
- 1 x Ringhiera superiore "medium"

SObasic 2.1 Easy set up with:

- 1 x "Medium" base
- 4 x Metal wheels ø 100 mm (2 with brakes) with 4 bumpers
- 4 x High brackets
- 3 x Internal shelves
- 1 x "Medium" upper railing

SIZE

BASE: cm 71x51x133 (h)

COLOUR



SObasic 2.1 easy mono

DETAILS

SObasic 2.1 Easy Mono configurato con:

- 1 x Base "medium"
- 4 x Ruote in metallo ø 100 mm (2 con freno) con 4 paracolpi
- 4 x Montanti alti
- 1 x Poggiasacco inferiore con ruota in metallo ø 100 mm e 2 paracolpi
- 1 x Sacco in nylon con cerniera
- 1 x Reggisacco superiore singolo con 2 archetti e 2 paracolpi
- 1 x Coperchio per sacco 120 L
- 3 x Ripiani interni
- 1 x Ringhiera superiore "medium"

SObasic 2.1 Easy Mono set up with:

- 1 x "Medium" base
- 4 x Metal wheels ø 100 mm (2 with brakes) with 4 bumpers
- 4 x High brackets
- 1 x Lower support for bag with metal wheel ø 100 mm and 2 bumpers
- 1 x Nylon bag with zipper
- 1 x Single upper bag holder with 2 arches and 2 bumpers
- 1 x 120 L bag lid
- 3 x Internal shelves
- 1 x "Medium" upper railing



COLOUR



SIZE

BASE: cm 111x51x133 (h)



dettagli / details

La **ringhiera** posta sul top dei carrelli SOchic e SObasic rappresenta una caratteristica intelligente e funzionale che aggiunge versatilità e sicurezza all'utilizzo del carrello. Questa ringhiera è progettata per offrire un supporto stabile per vaschette, secchi, contenitori o altri oggetti che possono essere posizionati temporaneamente sopra il carrello.

*The **railing** placed on the top of SOchic and SObasic trolleys represents an intelligent and functional feature that adds versatility and safety to the use of the trolley. This railing is designed to provide stable support for trays, buckets, containers, or other items that can be temporarily place on the trolley.*



I modelli 1 e 2 della linea SOchic sono dotati di un **cassetto**, che rappresenta un elemento prezioso per l'organizzazione e la praticità nell'ambito del housekeeping. Il cassetto offre uno spazio dedicato per conservare in modo sicuro e organizzato piccoli oggetti e materiali necessari durante le operazioni di pulizia e preparazione delle camere. *

*Models 1 and 2 of the SOchic line are equipped with a **drawer**, which represents a valuable element for organization and convenience in the context of housekeeping. The drawer provides dedicated space to safely and neatly store small items and materials necessary during room cleaning and preparation operations. **

* I separatori interni sono opzionali
The internal separators are optional

A seconda del modello, è possibile avere in dotazione due o tre **ripiani interni**. Questa opzione consente di ottimizzare lo spazio interno del carrello in base a ciò che si desidera trasportare o conservare al suo interno.

*According to the model, it is possible to have provided two or three **internal shelves**. This option allows you to optimize the internal space of the trolley based on what you want to transport or store inside.*



Nei modelli SOchic Mono e Dual e SObasic Mono, è disponibile il **reggisacco esterno laterale**, che offre uno spazio dedicato per la raccolta e il trasporto di rifiuti o biancheria. Questi reggisacchi esterni permettono di aumentare la capacità di raccolta senza compromettere lo spazio interno del carrello

*In the SOchic Mono and Dual models, as well as the SObasic Mono models, there is an available **external side bag holder**, which provides dedicated space for collecting and transporting waste or laundry. These external bag holders allow for increased collection capacity without compromising the internal space of the trolley.*

la
linea
laundry

the
laundry
range



Laundry

Nel "dietro le quinte" di ogni Hotel, l'organizzazione del lavoro riveste un'importanza cruciale, anche se il Cliente non è consapevole di ciò che accade. È qui che entra in gioco la nostra gamma Laundry progettata per soddisfare le esigenze degli Hotel che pongono la massima attenzione ad ogni dettaglio.

Il nostro impegno professionale si estende oltre la visione degli Ospiti, garantendo ovunque un servizio impeccabile.

Con soluzioni innovative e pratiche, la nostra gamma di carrelli Laundry offre un supporto affidabile per l'organizzazione e il trasporto efficiente dei tessuti.

I nostri prodotti diventano così un prezioso alleato per gli Hotel che aspirano ad offrire un'esperienza senza pari, sia per gli Ospiti che per il Personale.

Laundry

In the "behind-the-scenes" of every Hotel, the organization of work plays a crucial role, even if the Guest is unaware of what happens.

This is where our Laundry range comes into play, designed to meet the needs of Hotels that pay the utmost attention to every detail.

Our professional commitment extends beyond Guest view, ensuring impeccable service everywhere. With innovative and practical solutions, our range of

Laundry trolleys provides reliable support for the organization and efficient transportation of textiles.

Our products thus become a valuable ally for Hotels aspiring to offer an unparalleled experience, both for Guests and Staff.

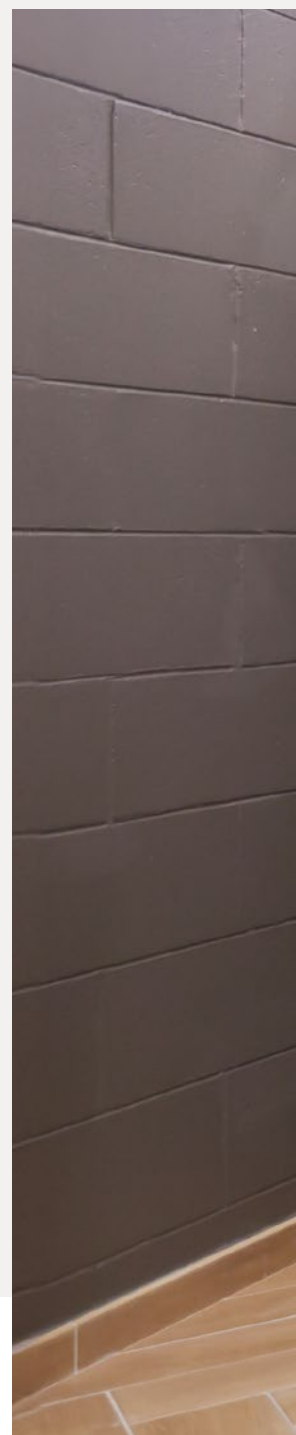
laundry

Anche organizzare il lavoro, là dove il Cliente non vede, è importante.

La gamma Laundry risponde alle esigenze di quegli Hotel che non lasciano nulla al caso: un atteggiamento professionale per un servizio perfetto anche "dietro le quinte".

Organizing work even where the Customer sees no need.

The Laundry range is the response to those Hotels which leave nothing to chance: a professional attitude for a perfect service also behind the scenes.





multi



Carrello in alluminio "multifunzionale" per la raccolta e distribuzione della biancheria ai piani.

"Multifunctional" aluminium trolley for room linen collection and distribution.



SIZE

BASE: cm 85x65x171 (h)

spring

Carrello in alluminio a fondo mobile per la lavanderia.

Aluminium trolley with movable bottom shelf.

FONDO MOBILE

Grazie al suo particolare meccanismo a pantografo agevola le operazioni di carico e scarico della biancheria.

MOVABLE BOTTOM SHELF

Thanks to its pantograph mechanism, it eases linen collection and distribution.



SIZE

BASE: cm 105x65x80 (h)



kubo

Carrello a "culla" in acciaio per la raccolta della biancheria.

Steel trolley for linen collection.

SIZE

BASE: cm 99x51x91 (h)

Kubo è disponibile in 2 versioni: con e senza copertura superiore
* *Kubo is available in 2 versions: with and without upper cover.*

Scegliere la giusta attrezzatura per organizzare il servizio di raccolta, lavanderia e distribuzione dei tessuti, non è più un problema: per ogni tipo di esigenza la gamma Laundry fornisce una soluzione professionale.

Choosing the right equipment to organize the textile collection, laundry, and distribution service is no longer a problem: for every type of need, the Laundry range provides a professional solution.

prince

Carrello per la raccolta differenziata ai piani.

Trolley for selective waste collection.

SIZE

BASE: cm 100x53x108 (h)





roll 1

Carrello multiuso con struttura a rete.

Multiservice trolley with a mesh structure.

SIZE

BASE: cm 70x79x178 (h)

roll 2

Carrello multiuso con struttura a rete, porta di chiusura e ripiani amovibili.

Multi-purpose trolley with a mesh structure, closing door, and removable shelves.

SIZE

BASE: cm 70x79x178 (h)





409

401





MADE IN ITALY

In un mondo dove si cerca sempre di più di delocalizzare in paesi a basso costo di manodopera, Falpi sceglie di rimanere fedele alla qualità del vero MADE IN ITALY difendendo il valore della produzione italiana e i suoi benefici in qualità e attenzione all'uomo e all'ambiente. Valori che per noi non sono semplici parole, ma punti fermi di un'etica da perseguire sempre, dal progetto alla realizzazione. I prodotti Falpi, personalizzabili secondo le esigenze del Cliente, sono realizzati unicamente con materiali totalmente riciclabili. Acquistando un prodotto Falpi, scegli un articolo di altissima qualità che può portare con orgoglio la bandiera italiana perchè non solo progettato, ma soprattutto fabbricato in Italia.

MADE IN ITALY

In a world where everyone try to make the production abroad with a low cost of labour, Falpi choose to remain loyal to the quality of real MADE IN ITALY protecting the Italian production value, its advantages on quality and attention to the man and the environment. Qualities which for us are not just words, but represent the anchorages of a business ethic from the project to the achievement. Falpi products, customizable according to Customers needs, are created only with materials completely recyclable. Buying a Falpi product, you choose an highest quality item which can proudly wear the Italian flag because it is not only projected but especially Made in Italy.



SENATO HOTEL MILANO

Via Senato, 22

20121 Milano

www.senatohotelmilano.it



SOLUX.

HOTEL TROLLEYS



M A D E I N I T A L Y

M A D E I N F A L P I

WWW.SOLUXHOTEL.COM



HEADQUARTER & PRODUCTION

FRAZ. PONZONE, 120
13835, VALDILANA (BI)
ITALY

LOGISTIC SITE

VIA MARTIRI DELLA LIBERTÀ, 68
13874, MOTTALCIATA (BI)
ITALY

T. +39 015 738 7777

INFO@FALPI.COM

WWW.FALPI.COM

Falpi...

Nata nel 1987, Falpi si è affermata tra le aziende di produzione di carrelli per Hotel e per il "Cleaning Professionale" grazie al suo grado di innovazione e alla qualità dei suoi oltre 1500 articoli.

“

In Falpi ci siamo posti il problema se il termine "qualità" fosse legato solo al prodotto ed ai sistemi produttivi, abbiamo così capito come oggi la parola "qualità" abbraccia molteplici significati, i quali insieme contribuiscono a creare un sistema Azienda/Società/Ambiente nel quale troviamo la nostra dimensione e per il quale diamo il nostro contributo.

Siamo ora consapevoli che un'azienda ha il dovere di confrontarsi non solo con il mercato ma anche con il mondo esterno: un mondo che la influenza e che ne viene influenzato, che la giudica e per il quale può essere fonte di benessere o, se mal condotta, di "malessere".

Noi crediamo che Falpi non possa essere gestita solamente come un elemento puramente economico, come crediamo che non si debba scegliere un prodotto senza averne valutato l'impatto ambientale e sociale.

Queste sono le ragioni per cui tutti i nostri sforzi sono rivolti sia alla produzione di articoli di alta qualità, sia alla promozione dei valori e principi fondamentali di ciò che in Falpi definiamo "Qualità Sociale".

”

Founded in 1987, Falpi has established itself among the companies producing trolleys for Hotels and "Professional Cleaning" due to its level of innovation and the quality of its over 1500 items.

“

At Falpi, we questioned whether the term "quality" was solely linked to the product and production systems. We thus understood how today, the word "quality" embraces multiple meanings, which together contribute to creating a Company/Society/Environment system in which we find our dimension and to which we contribute. We are now aware that a company has a duty to engage not only with the market but also with the external world: a world that influences it and is influenced by it, judges it, and for which it can be a source of well-being or, if managed poorly, malaise. We believe that Falpi cannot be managed solely as a purely economic element, just as we believe that a product should not be chosen without evaluating its environmental and social impact.

These are the reasons why all our efforts are aimed at both the production of high-quality articles and the promotion of the fundamental values and principles of what we define as "Social Quality" at Falpi.

”

... Quality First



WWW.FALPI.COM