

ED. 36

# Technology

FOR CLEANING

Falpi®



# Indice

## *Index*

**1** | Falpi  
Pag. 2 - 5

**7** | Washing  
*Washing*  
Pag. 20 - 22

**2** | Carrelli Kubi  
*Kubi Trolleys*  
Pag. 6 - 7

**8** | Sanificazione con Monouso  
*Disposable Washing*  
Pag. 23

**3** | Carrelli Inox  
*Inox Trolleys*  
Pag. 8 - 11

**9** | Sistema Monorapid®  
*Monorapid® System*  
Pag. 23

**4** | Carrelli Cromati  
*Chromed Trolleys*  
Pag. 12 - 13

**10** | Daily Kit  
*Daily Kit*  
Pag. 23

**5** | Carrelli Hotel  
*Hotel Trolleys*  
Pag. 14 - 15

**11** | Accessori  
*Accessories*  
Pag. 24 - 25

**6** | Sweeping  
*Sweeping*  
Pag. 16 - 19

**12** | Tools  
*Tools*  
Pag. 26 - 27



**Sede Logistica**

*Logistic Site*

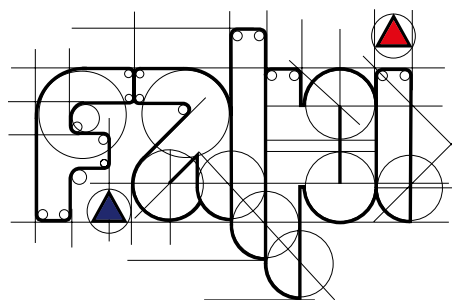
Via Martiri della Libertà, 68 B/C/D 13874 Mottalciata (BI)



**Sede Produttiva**

*Headquarter & Production*

Frazione Ponzzone, 120 13835 Valdilana (BI)



## **Sistemi & Soluzioni per la pulizia professionale** *Systems & solutions for professional cleaning*

Nata nel 1987, Falpi si è affermata come un'azienda dinamica, innovativa e competitiva nella produzione di articoli per la pulizia industriale. Ampia gamma di prodotti Made in Italy, flessibilità produttiva, qualità del servizio e velocità nelle consegne sono i punti di forza di Falpi. Un'azienda in continua crescita che investe nella ricerca tecnologica e nella certificazione ambientale dei propri prodotti.

*Founded in 1987, Falpi has established itself as a dynamic, innovative, and competitive company in the industrial cleaning sector. A wide range of Made in Italy products, manufacturing flexibility, service quality, and fast deliveries are among Falpi's key strengths. Falpi is a growing company that invests in technological research and in the environmental certification of its products.*

## I Prodotti tessili

Kentucky Mop e scope a frange furono la base sulla quale abbiamo costruito passo dopo passo una tra le più vaste ed apprezzate linee di prodotti per la pulizia professionale.

### *Textile Products*

*Kentucky Mops and dust mops/fringe brooms were the foundation upon which we gradually developed one of the largest and most popular lines of professional cleaning products.*

## I Carrelli di pulizia

I primi anni '90 videro la nascita del reparto di produzione meccanica: questo ci ha permesso negli anni di arricchire la nostra offerta con i carrelli. Una gamma estesa ed articolata a partire dai modelli a due secchi con lavaggio tradizionale fino ai più complessi carrelli di servizio Microrapid e Kubi, particolarmente apprezzati nel mondo ospedaliero.

### *Cleaning Trolleys*

*In the early 90s, the mechanical production department was established, enabling us to expand our offerings with trolleys over the years. We offer an extensive and structured range, starting from two-bucket models for traditional washing, extending to the more complex Microrapid and Kubi service trolleys, which are particularly favored in the hospital sector.*

## Le Attrezzature

"Qualsiasi sia la tua sfida, scegli la giusta attrezzatura". Questo motto è per noi fonte d'ispirazione e modus operandi che ci porta quotidianamente a metterci in gioco e a vedere in ogni nuova sfida un'opportunità di crescita. Pulire come mestiere significa attrezzarsi in modo adeguato, senza complicare le procedure, ma utilizzando sempre attrezzi ed accessori appositamente concepiti per lo scopo.

### *Equipment*

*"Choose the right equipment for any challenge". This motto serves as both inspiration and guiding principle for us, driving us to engage daily and view every new challenge as an opportunity for growth. To clean as a profession means equipping oneself adequately, without complicating procedures, but always using tools and accessories specifically designed for the purpose.*



# Carrelli Kubi

*Eco-Design*

I carrelli KUBI progettati con un moderno approccio in **Eco-Design** coniugano straordinaria funzionalità, estetica semplice e raffinata e sostenibilità ambientale certificata **Ecolabel UE**, **EPD** e **Carbon Footprint**, con secchi e contenitori **Remade in Italy**. Inconfondibili nelle forme e nei colori, nascono dall'unione dei materiali plastici più performanti con componenti strutturali in acciaio inox AISI 304 e alluminio, per ottenere un design professionale ed unico nel suo genere.



**KUBI ECOLABEL**

7429040.05

cm 100 x 58 x 115 (h)



## Kubi Trolleys

*KUBI trolleys designed with a modern Eco-Design approach combine extraordinary functionality, simple and refined aesthetics, and environmental sustainability certified by EU Ecolabel, EPD and Carbon Footprint, with Remade in Italy buckets and containers. Unmistakable in shapes and colors, they are born from the union of the highest-performing plastic materials with structural components in AISI 304 stainless steel and aluminium to obtain a professional and one-of-a-kind design.*



**KUBI 1 PRO**

7421010.56

cm 133 x 66 x 124 (h)



**KUBI 2 PRO**

7422010.56

cm 133 x 72 x 115 (h)



**KUBI 2.1 PRO**

7422110.56

cm 146 x 66 x 115 (h)



**KUBI 3 PRO**

7423010.56

cm 112 x 55 x 115 (h)



**KUBI 3.1 PRO**

7423110.56

cm 147 x 59 x 107 (h)



**KUBI 4 PRO**

7424010.56

cm 140 x 68 x 107 (h)



**KUBI 5 PRO**

7425010.56

cm 140 x 68 x 107 (h)



**KUBI 6 PRO**

7426010.56

cm 112 x 68 x 112 (h)



**KUBI 1 FUN**

7431010.56

cm 95 x 56 x 115 (h)



**KUBI 1.1 FUN**

7431110.56

cm 95 x 56 x 133 (h)



**SOLI PRO**

cm 65 x 51 x 130 (h)



**SOLI**

cm 65 x 51 x 115 (h)



## KUBI KID 3.2 PRO SILVER MOON

Kubi 7423210.05

Stickers Silver Moon 9011817

cm 112 x 51 x 115 (h)



NEW



# Carrelli Kubi

*custom-made*

Modulari e personalizzabili, possono essere assemblati secondo le specifiche esigenze dei Clienti. Configurabili con diversi set di accessori e personalizzati con loghi aziendali sono utilizzabili in ogni ambito, dal settore sanitario a quello scolastico, dall'Ho.re.ca. all'industria con ogni tipo di sistema di lavaggio.

## Kubi Trolleys

Modular and customizable, they can be assembled according to the specific needs of customers. Configurable with different sets of accessories and customized with company logos, they can be used in every sector, from the healthcare sector to the school sector, from Ho.re.ca. to industry, with every type of washing system.



### KUBI 1 PRO PERSONALIZZATO

7421010.56 cm 133 x 66 x 124 (h)

Esempio per gentile concessione di Asterix-Bologna  
Example by the kind permission of Asterix-Bologna



### IGIENE DELL'OSPITE

7450120.60

cm 109x60x135 (h)



### EMERGENZA SANITARIA

7450210.54

cm 77x51x137 (h)



### PRESIDIO

7450310.53

cm 73x51x115 (h)



### KUBI-BOX MINIMAL

7450610.53

cm 112 x 55 x 115 (h)



### I-KUBI

7450540.60

cm 164 x 72 x 115 (h)



### KUBI ROBOT

7450450.60

cm 112 x 65 x 150 (h)



### KIT PUSH & GO

Per tutti i carrelli KubiPro (base Large) dotati di mobile doppio e ruote Big-Foot.

For all KubiPro trolleys (Large base) equipped with double cabinet and Big-Foot wheels.

 **kubi soli**



**CONFIGURA**  
il tuo **KUBI SOLI**

**CONFIGURE**  
your **KUBI SOLI**

 **kubi fun**



**CONFIGURA**  
il tuo **KUBI FUN**

**CONFIGURE**  
your **KUBI FUN**

 **kubi pro**



**CONFIGURA**  
il tuo **KUBI PRO**

**CONFIGURE**  
your **KUBI PRO**

# Carrelli Inox

*hyperprofessional*

I carrelli INOX di Falpi sono sinonimo di prestazioni senza pari. Nati per durare anni, riparabili e sterilizzabili anche ad alte temperature, non temono confronti in quanto a resistenza e usabilità; ideali per ambienti che richiedono il massimo livello di igiene. L'uso dell'acciaio inossidabile AISI 304, la meticolosa cura nella fabbricazione con le più moderne tecniche robotizzate, e l'estetica iperprofessionale ne fanno il punto di riferimento qualitativo del mercato.

## Inox Trolleys

*Falpi's INOX trolleys are synonymous with unparalleled performance. Designed to last for years, repairable and sterilizable even at high temperatures, they fear no comparison in terms of resistance and usability; ideal for environments that require the highest level of hygiene. The use of AISI 304 stainless steel, meticulous care in manufacturing with the most modern robotic techniques, and hyper-professional aesthetics make it the qualitative point of reference in the market.*



EPD  
INTERNATIONAL EPD SYSTEM

CARBON  
FOOTPRINT  
130 14857.2016

MICRORAPID  
COMPACT PLUS

7163011.53

cm 69 x 104 x 157 (h)



SMART 1 TOP

7148110.53

cm 68 x 92 x 104 (h)



SMART 1 TOP BIG-FOOT

7148141.53

cm 68 x 92 x 108 (h)



SMART 2 TOP

7148211.53

cm 66 x 94 x 105 (h)



SMART 3 TOP BIG-FOOT

7148341.53

cm 66 x 101 x 108 (h)



SMART 4 TOP

7148411.53

cm 66 x 101 x 114 (h)



SMART 4 TOP BIG-FOOT

7148441.53

cm 66 x 101 x 117 (h)



SMART 5 TOP

7148511.53

cm 66 x 111 x 116 (h)



SMART 5 TOP BIG-FOOT

7148541.53

cm 63 x 111 x 118 (h)



SMART 6

7148610.53

cm 69 x 122 x 104 (h)



SMART 6 TOP BIG-FOOT

7148641.53

cm 69 x 122 x 118 (h)



SMART 7

7148711.52

cm 62 x 101 x 115 (h)



MICRORAPID 1

7161011.51

cm 60 x 120 x 120 (h)





**MICRORAPID 1 BIG-FOOT**

7161041.51  
cm 61 x 120 x 120 (h)



**MICRORAPID 2**

7162011.51  
cm 60 x 120 x 120 (h)



**MICRORAPID 2 BIG-FOOT**

7162041.51  
cm 61 x 120 x 120 (h)



**MICRORAPID COMPACT BIG-FOOT**

7163040.53  
cm 69 x 104 x 120 (h)



**MICROTECH NANO**

7165010.53  
cm 68 x 77 x 120 (h)



**MICROTECH MAX 1**

7165110.53  
cm 68 x 119 x 120 (h)



**MICROTECH MAX 2**

7165210.53  
cm 68 x 119 x 120 (h)



**MICROTECH HR**

7165310.53  
cm 68 x 77 x 120 (h)



**MICRORAPID 2012**

7164011.53  
cm 67 x 127 x 120 (h)



**MICRORAPID EVO**

7166040.54  
cm 69 x 128 x 120 (h)



**MICRORAPID EVO MONOUSO**

7166140.54  
cm 69 x 128 x 120 (h)



**DONATELLO**

7157110.57  
cm 67 x 76 x 178 (h)



**RAFFAELLO**

7157310.57  
cm 58 x 60 x 178 (h)



**IPER**

7157230.52  
cm 67 x 125 x 177 (h)



**IPER 2**

7157430.52  
cm 67 x 125 x 177 (h)



**YO-YO 1**

7151000.01  
cm 56 x 77 x 110 (h)





**YO-YO 1 BIG-FOOT**

7151040.01  
cm 61x92x113 (h)



**YO-YO 1.1**

7151110.01  
cm 56 x 77 x 154 (h)



**YO-YO 1.1 BIG-FOOT**

7151140.01  
cm 61 x 92 x 154 (h)



**YO-YO 2**

7152000.01  
cm 56 x 110 x 110 (h)



**YO-YO 2 BIG-FOOT**

7152040.01  
cm 61 x 125 x 113 (h)



**YO-YO 4**

7154000.51  
cm 69 x 110 x 110 (h)



**YO-YO 4 BIG-FOOT**

7154040.51  
cm 69 x 125 x 113 (h)



**YO-YO 5**

7155020.51  
cm 56 x 125 x 110 (h)



**YO-YO 5.1**

7155120.51  
cm 67 x 125 x 110 (h)



**YO-YO 5.1 BIG-FOOT**

7155140.51  
cm 67 x 125 x 113 (h)



**YO-YO 600**

7156220.51  
cm 69 x 125 x 110 (h)



**YO-YO 600 PLUS**

7156330.51  
cm 69 x 125 x 113 (h)



**PRO 25**

5104250.51  
cm 41 x 47 x 90 (h)



**PRO 2x25**

5104500.51  
cm 41 x 77 x 90 (h)



# Carrelli Cromati

*a timeless classic*

Concepiti per soddisfare tutte le esigenze coniugano **robustezza**, **semplicità** ed **estetica tradizionale**, diventando così l'alleato perfetto per ogni addetto alle pulizie.

## Chromed Trolleys

*Designed to meet all needs, they combine **robustness**, **simplicity**, and **traditional aesthetics**, consequently becoming the perfect ally for every cleaning attendant.*



**YO-YO 4**  
7054000.51  
cm 69 x 110 x 110 (h)



**YO-YO 1**  
7051000.01  
cm 56 x 77 x 110 (h)



**YO-YO 2.1**  
7052100.51  
cm 69 x 142 x 110 (h)



**YO-YO 3**  
7053000.00  
cm 56 x 81 x 110 (h)



**YO-YO 3.1**  
7053100.00  
cm 56 x 139 x 110 (h)



**PRO 25**  
5004250.51  
cm 41 x 47 x 90 (h)



**PRO 2x25**  
5004500.51  
cm 41 x 77 x 90 (h)



**DUMBO**  
5005270.51  
cm 71 x 68 x 86 (h)



**TRIP 1**  
5005250.51  
cm 41 x 47 x 86 (h)



**TRIP 2**  
5005260.51  
cm 41 x 68 x 86 (h)



**MARTI 1**  
7031000.51  
cm 57 x 55 x 98 (h)



**MARTI 2**  
7032000.51  
cm 51 x 55 x 98 (h)



**MARTI 3**  
7033000.51  
cm 57 x 65 x 98 (h)



**VIKY 2X25**  
5408500.53  
cm 43 x 82 x 89 (h)



**ERIK**  
7411000.53  
cm 64 x 82 x 102 (h)



**ERIK TOP**  
7411041.53  
cm 64 x 82 x 102 (h)



**FLORI 1**  
7041000.51  
cm 70 x 83 x 109 (h)



**FLORI 6**  
7046000.51  
cm 63 x 99 x 109 (h)



**OTTO 1**  
7021000  
cm 59 x 64 x 102 (h)



**PEDALINO**  
7023000  
cm 55 x 57 x 99 (h)



# Carrelli Hotel

*refinement and elegance*

Progettati specificamente per il settore alberghiero, i **carrelli HOTEL** combinano **funzionalità e robustezza** per semplificare e ottimizzare le operazioni di **housekeeping**. L'estetica raffinata ed elegante, trasmette agli Ospiti delle strutture alberghiere, la cura e l'alto standard del servizio offerto. Disponibili in numerose varianti e modelli soddisfano le aspettative di ogni tipo di struttura ricettiva.

## Hotel Trolleys

*Designed specifically for the hotel sector, HOTEL trolleys combine functionality and robustness to simplify and optimize housekeeping operations. The refined and elegant aesthetics convey to the hotel guests facilities the care and high standard of service offered. Available in numerous variations and models, they meet the expectations of every type of accommodation facilities.*

Configura il tuo carrello SOLight

Configure your SOLight trolley



**SOLIGHT 2**

7312110

cm 172 x 55 x 130 (h)



**SOLIGHT 1**

7311110

cm 146 x 55 x 130 (h)



**SOLIGHT 1 EASY**

7311010

cm 146 x 55 x 130 (h)



**SOLIGHT 1 LOOP**

7311210

cm 84 x 55 x 130 (h)



**SOLIGHT 2 EASY**

7312010

cm 140 x 55 x 130 (h)



**SOLIGHT 2 LOOP**

7312210

cm 172 x 55 x 144 (h)



**SOLIGHT 2 LOOP PRO**

7312310

cm 172 x 55 x 144 (h)



**SOLIGHT CLEAN**

7313210

cm 148 x 55 x 130 (h)



**SOLIGHT COUVERTURE**

7313110

cm 116 x 55 x 130 (h)



**SOLIGHT SERVICE BAR**

7313010

cm 84 x 55 x 129 (h)



**KUBO**

7322000

cm 99 x 51 x 91 (h)



**E-SOLIGHT**

7312350

cm 140 x 55 x 130 (h)



**SOCHIC 1 EASY MONO**

7321011.01 effetto Legno Wood effect  
cm 132 x 51 x 111 (h)



**SOCHIC 1 EASY DUAL**

7321012.01 effetto Legno Wood effect  
cm 172 x 51 x 111 (h)



**SOCHIC 1 MONO**

7321111.01 effetto Legno Wood effect  
cm 132 x 51 x 111 (h)



**SOCHIC 1 DUAL**

7321112.01 effetto Legno Wood effect  
cm 172x51x111 (h)



**SOCHIC 2 EASY MONO**

7322011.01 effetto Legno Wood effect  
cm 132 x 51 x 136 (h)



**SOCHIC 2 EASY DUAL**

7322012.01 effetto Legno Wood effect  
cm 172 x 51 x 136 (h)



**SOCHIC 2 MONO**

7322111.02 effetto Trama Texture effect  
cm 132 x 51 x 136 (h)



**SOCHIC 2 DUAL**

7322112.02 effetto Trama Texture effect  
cm 172 x 51 x 136 (h)



**SOCHIC 1.1 EASY MONO**

7321211.01 effetto Legno Wood effect  
cm 111 x 51 x 111 (h)



**SOCHIC 1.1 DUAL**

7321312.01 effetto Legno Wood effect  
cm 151 x 51 x 111 (h)



**SOCHIC 2.1 EASY MONO**

7322211.01 effetto Legno Wood effect  
cm 111 x 51 x 136 (h)



**SOCHIC 2.1 DUAL**

7322312.01 effetto Legno Wood effect  
cm 151 x 51 x 136 (h)



# Sweeping

Una vasta gamma dei migliori prodotti tessili professionali per lo **spolvero** dei **pavimenti** e delle **superfici**. Fabbricati in Italia con le migliori materie prime sono garanzia di lunga durata ed eccellente efficacia.

## Sweeping

*A wide range of the best professional textile products for **dusting floors and surfaces**. Made in Italy with the best raw materials, they are a guarantee of long life and excellent effectiveness.*



**0301240**

Ricambio frangia con tasche in cotone da materiali tessili riciclati

*Complete cotton dust-mop with pockets, made from recycled textiles*

cm 40 - 60 - 80 - 100



**0201240**

Frangia completa in cotone da materiali tessili riciclati

*Complete cotton dust-mop made from recycled textiles*

cm 40 - 60 - 80 - 100



**0202240**

Frangia completa con tasche in acrilico

*Complete acrylic dust-mop with pockets*

cm 40 - 60 - 80 - 100



**0302240**

Ricambio frangia completa con tasche in acrilico

*Replacement complete acrylic dust-mop with pockets*

cm 40 - 60 - 80 - 100



**0301340**

Ricambio frangia con lacci in cotone da materiali tessili riciclati

*Replacement complete cotton dust-mop with ties, made from recycled textiles*

cm 40 - 60 - 80 - 100



**0302340**

Ricambio frangia completa con lacci in acrilico

*Replacement complete acrylic dust-mop with ties*

cm 40 - 60 - 80 - 100



**1000140.53**

Telaio pieghevole con placca e snodo in plastica

*Plastic split frame sweeper with plastic handle holder*

cm 40 - 60 - 80 - 100



**1000140.01**

Telaio pieghevole con placca e snodo in plastica

*Plastic split frame sweeper with plastic handle holder*

cm 40 - 60 - 80 - 100



**1000140.05**

Telaio pieghevole con placca e snodo in plastica

*Plastic split frame sweeper with plastic handle holder*

cm 40 - 60 - 80 - 100



**1000240**

Telaio pieghevole snodato in metallo

*Metal split frame sweeper with handle holder*

cm 40 - 60 - 80 - 100



**1000311**

Telaio fisso in metallo

*Metal fixed frame sweeper*

cm 110 - 130 - 160



**1100201**

Manico cromato in 2 pezzi con manopola e foro passante

*Two-piece chromed handle with hole*

cm 130x 22 ø - cm 145 x 22 ø

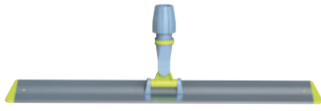


**0212210**

Scopa a forbice completa in acrilico con bottoni

*Acrylic complete V sweeper with buttons*

cm 100



**1001460.56**

Telaio Dusty in alluminio con fissaggio Loopfix

*Dusty aluminium frame with Loopfix lock*

cm 60 - 80

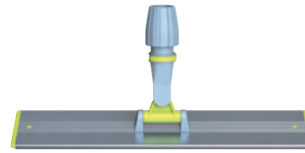


**0324160**

Ricambio frangia per polvere Dusty con fissaggio Loopfix

*Replacement dusty dust-mop with Loopfix lock*

cm 60 - 80

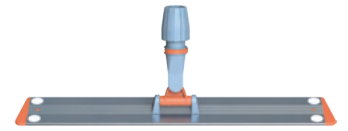


**1001340.56**

Telaio Dual-Tech

*Dual-Tech frame*

cm 40



**1100410.53**

Telaio Alu-Tech

*Alu-Tech frame*

cm 40 - 50



**1100406.02**

Telaio Alu-Wing

*Alu-Wing frame*

cm 40 - 60 - 80 - 100



**1100401**

Ecoflex  
attrezzo lamellare autoclavabile

*Ecoflex  
rubber handle holder for cloths*

cm 40 - 60 - 80 - 100



**1100404**

Attrezzo con spugna per panni impregnati

*Tool with sponge for impregnated cloths*

cm 40 - 60



**2000301 - 2000401**

Panni stesi o in rotolo per spolvero pavimenti

*Floor dusting cloth lying flat or roll*

cm 60 x 17/20/22/30/80/100/120

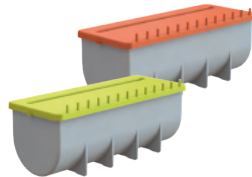


**0510440**

Fibronette in microfibra

*Microplume in microfibre*

cm 42 x 14



**3001600.01**

Dispenser Rollo per panni in rotolo

*Rollo dispenser for cloths in roll*

cm 60 - 80



**3000103.05**

Pad per Alu-Wing ed Alu-Tech

*Pad for Alu-Wing and Alu-Tech*

cm 40



**2000820.01**

Fibronette in microfibra

*Fibronette microfibre cloths*

cm 30 x 30 / 40 x 40



**2000810**

Fibronette Plus in microfibra

*Fibronette Plus microfibre cloths*

cm 31 x 32

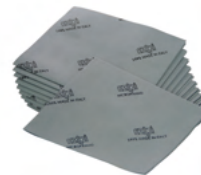


**2000621**

Micropanno TNT in microfibra

*Micropanno microfibre non woven*

cm 35 x 37,5



**2000625**

Micropanno Hospital TNT in microfibra

*Micropanno Hospital microfibre non woven*

cm 40 - 60 - 80 - 100



**2000650.01**

Micropanno Plus tessuto non tessuto in microfibra

*Micropanno Plus non-woven microfibre fabric*

cm 35 x 36



**2000630.01**  
Panno Bluesteel

*Bluesteel cloth*

cm 40 x 40 / 60 x 50



**2000815**  
Microtech blu in ultramicrofibra per vetri

*Microtech ultramicrofibre blue cloths for glass*

cm 40 x 50



**2000451**  
Monopanno in microfibra in rotolo

*Microfibre Monopanno in roll*

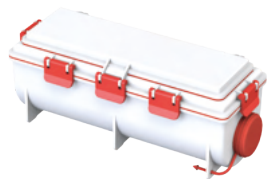
cm 37 x 21



**2000460.03**  
SANI-COLOR tessuto non tessuto in rotolo

*SANI-COLOR non-woven cloth roll*

cm 37 x 21 ● ● ● ●



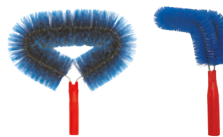
**3001601.02**  
Sani-Roll  
dispenser impregnatore ermetico

*Sani-Roll  
hermetic impregnator dispenser*  
cm 40 - 60 - 80 - 100



**3000704**  
Spolverotto in microfibra

*Complete duster in microfibra*



**3000701**  
Spolverini deragnatori

*Cobweb and dust collector*

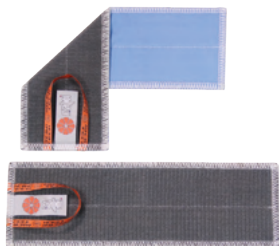


**0447435**  
Frangia Microtech in microfibra per  
"sgrossatura"  
*Microtech microfibre wet-mop for  
heavy dirt*  
cm 28



**0510032**  
Ricambio Bill in ultramicrofibra per vetri

*Bill replacement in ultramicrofibre  
for glass*  
cm 28



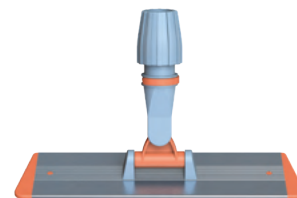
**0510031**  
Ricambio Bill in ultramicrofibra per vetri

*Bill replacement in ultramicrofibre  
for glass*  
cm 28



**1001129.06**  
HB Bill telaio manuale

*HB Bill manual frame*  
cm 28



**1001128.53**  
Telaio Bill

*Bill frame*  
cm 28



**1100205**  
Manico in legno verniciato con foro

*Painted wood handle with hole*

cm 150 x 23 ø



**1100206**  
Manico in alluminio con manopola e foro passante

*Aluminium handle with grip and hole*

cm 140 x 24 ø



**1100207**  
Manico in fibra di vetro

*Fiberglass handle*

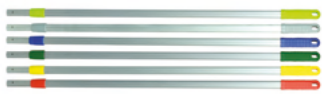
cm 140 x 24 ø



**1100210**  
Manico batteriostatico Protector

*Protector bacteriostatic handle*

cm 140 x 24 ø



**1100213.01**  
Manico in alluminio telescopico con manopola

*Aluminium telescopic handle with grip*

cm 102,5/183,5 x 26/23 ø



**1100209**  
Manico telescopico in fibra di vetro

*Fiberglass telescopic handle*

cm 145/80 x 25,5/22 ø



**1100203**  
Manico in metallo verniciato con filetto italiano

*Painted metal handle with italian thread*

cm 130 x 21 ø



**1100204**  
Manico in legno verniciato con filetto italiano

*Painted wood handle with italian thread*

cm 150 x 23 ø



# Washing

La linea washing comprende i prodotti per il lavaggio H2O, lavaggio a piatto, lavaggio Rapid e Microrapid, e sanificazione con monouso. Soluzioni tradizionali per rispondere alle sfide di pulizia più complesse, garantendo ambienti puliti e sanificati.

## Washing

The Washing line includes products for H2O washing, flat mopping, Rapid and Microrapid washing, and sanitization with disposables. These solutions are designed to meet the most complex cleaning challenges, ensuring clean and sanitized environments.



**0011350**

Kentucky mop da materiali tessili riciclati - cotone Falpi

*Kentucky mop made from recycled textiles - Falpi cotton*  
gr 350 - 400 - 450 - 500 - 560



**0011401**

Kentucky mop con banda centrale colorata - cotone Falpi

*Kentucky mop with coloured central band - Falpi cotton*  
gr 400



**0021350**

Kentucky mop con bande - cotone Falpi, da materiali tessili riciclati

*Kentucky mop with bands - Falpi cotton, made from recycled textiles*  
gr 350 - 400 - 450 - 500



**0121350**

Kentucky mop con bande e filo continuo - cotone export

*Kentucky mop with bands, looped - export cotton*  
gr 350 - 400 - 450 - 500



**0013251**

Mop in TNT con banda colorata

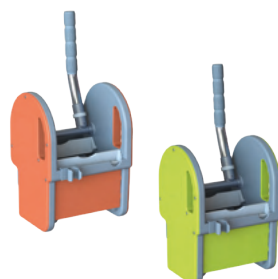
*Non woven mop with coloured band*  
gr 250



**0017280**

Micro-Wash Kentucky mop in microfibra

*Micro-Wash Kentucky mop in microfibre*  
gr 280



**4000500.07**

Pressa in plastica H<sub>2</sub>O

*Plastic mop-wringer H<sub>2</sub>O*



**1100301.01**

Pinza per mop in plastica

*Plastic mop-holder*



**1100512**

Secchio doppia vasca Bi-Bac con strizzatore

*Bi-Bac double mop bucket with wringer*  
L 2 x 7



**9024026**

Secchio Pony con strizzatore

*Pony bucket with wringer*

L 12



**0057150**

Pony mop in microfibra

*Pony mop microfibre*

gr 150



**0051200**

Pony mop in cotone filo grosso, da materiali tessili riciclati

*Pony mop large cotton yarn, made from recycled textiles*  
gr 200 - 240 - 280 - 400



**0052200**

Pony mop Plus in cotone filo fine, da materiali tessili riciclati

*Pony mop Plus thin cotton yarn, made from recycled textiles*  
gr 200 - 240 - 280





**4000301**  
Pressa Monoroll

*Monoroll mop-wringer*



**1000840**  
Telaio Clack con sgancio a pedale

*Clack frame with pedal unlock*

cm 46 x 11



**0433140**  
Frangia Clack in specialmix bianco

*Clack wet-mop white specialmix*

cm 40



**0437140**  
Frangia Clack in microfibra bianca

*Clack wet-mop white microfibre*

cm 40



**1000645**  
Telaio Multi

*Multi Frame*

cm 46 x 11



**1000945**  
Telaio Multi Clack con sgancio a pedale

*Multi Clack frame with pedal unlock*

cm 46 x 11



**0423145**  
Frangia Multi in specialmix bianco

*Multi wet-mop white specialmix*

cm 46



**0424145**  
Frangia Multi in specialmix grigio

*Multi wet-mop grey specialmix*

cm 46



**0427145**  
Frangia Multi in microfibra bianca

*Multi wet-mop white microfibre*

cm 46



**0425145**  
Frangia Multi in specialmix grigio e microfibra bianca

*Multi wet-mop in grey specialmix and white microfibre*

cm 46



**1000540 - 1000550**  
Telaio Rapid con sgancio a pedale

*Rapid frame with pedal unlock*

cm 40 x 11 / 50 x 13



**0403140 - 0403150**  
Frangia Rapid in specialmix bianco

*Rapid wet-mop white specialmix*

cm 40 - 50



**0404140 - 0404150**  
Frangia Rapid in specialmix grigio

*Rapid wet-mop grey specialmix*

cm 40 - 50



**0407140 - 0407150**  
Frangia Rapid in microfibra bianca

*Rapid wet-mop white microfibre*

cm 40 - 50



**1001040**  
Telaio Jacky in acciaio inox

*Jacky frame in stainless steel*

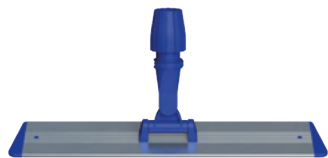
cm 40 x 11



**0413140**  
Frangia Jacky in specialmix bianco

*Jacky wet-mop white specialmix*

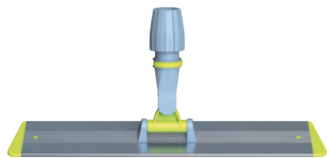
cm 40



**1001140.01 - 1001150.01**  
Telaio Microrapid

*Microrapid frame*

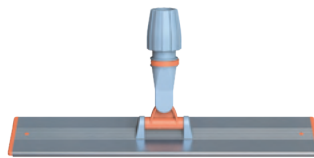
cm 40 - 50



**1001141.56 - 1001138.56**  
Telaio Microtech

*Microtech frame*

cm 38 - 40



**1001340.53**  
Telaio Dual-Tech

*Dual-Tech frame*

cm 40



**0447445**  
Frangia Microtech in microfibra

*Microtech wet-mop microfibre yarn*

cm 40



**0507141**  
Frangia Mikro K in microfibra

*Mikro K wet-mop in microfibre*

cm 40 - 50



**0507241**  
Frangia Mikro K in microfibra da polimeri riciclati

*Mikro K wet-mop in microfibre from recycled polymers*

cm 40 - 50



**0447140**  
Frangia Microrapid in microfibra

*Microrapid wet-mop in microfibre*

cm 40 - 50



**0447240**  
Frangia Microrapid in microfibra da polimeri riciclati

*Microrapid wet-mop in microfibre made from recycled polymers*

cm 40 - 50



**0487141**  
Frangia Ultrarapid in microfibra

*Ultrarapid wet-mop in microfibre*

cm 40



**0487241**  
Frangia Ultrarapid in microfibra da polimeri riciclati

*Ultrarapid wet-mop in microfibre made from recycled polymers*

cm 40



**1000541**  
Telaio Pocket

*Pocket frame*

cm 40



**0487122**  
Frangia Ultrarapid Pocket

*Ultrarapid Pocket wet-mop*

cm 40



**0508142**  
Frangia Mikro K Spazzalava

*Mikro K Spazzalava wet-mop*

cm 40



**0448142**  
Frangia Micro Spazzalava

*Micro Spazzalava wet-mop*

cm 40



**0488142**  
Frangia Ultra Spazzalava

*Ultra Spazzalava wet-mop*

cm 40



**0510440**  
Panno Microplume

*Microplume cloth*

cm 42 x 14

# Sanificazione con Monouso

## Disposable Washing



**1001240.02**  
Telaio Monorapid®

*Monorapid® frame*

cm 40



**3000108**  
Interfaccia per telaio Monorapid®

*Interface for Monorapid® frame*

cm 40 - 60



**0468240 - 0468241**

Frangia Monorapid®  
*Monorapid® wet-mop*  
Frangia Monorapid® in microfibra  
*Microfibre Monorapid® wet-mop*  
cm 40 - 60



**0508040**  
Monomop

*Monomop*

cm 42x12,5



**2000450 - 2000451**  
Monopanno  
*Monopanno*

Monopanno in microfibra  
*Microfibre Monopanno*

cm 37x21



NEW

**2000460.03**  
SANI-COLOR tessuto non tessuto  
in rotolo

*SANI-COLOR non-woven cloth roll*

cm 37x21



**3001601.02**  
Dispenser Sani Roll

*Sani Roll dispenser*

## Sistema Monorapid®

### Monorapid® System



**0468240 - 0468241**  
Frangia Monorapid®  
*Monorapid® wet-mop*  
Frangia Monorapid® in microfibra  
*Microfibre Monorapid® wet-mop*

cm 40 - 60



**2000450 - 2000451**  
Monopanno  
*Monopanno*  
Monopanno in microfibra  
*Microfibre Monopanno*

cm 37x21



NEW

**2000460.03**  
SANI-COLOR tessuto non tessuto  
in rotolo

*SANI-COLOR non-woven cloth roll*

cm 37x21



**2000401**  
Panni in rotolo per spolvero pavimenti

*Floor dusting cloth in roll*

cm 60x17



**3001601.02**  
Dispenser Sani Roll

*Sani Roll dispenser*

## Daily Kit

### Daily Kit

Kit di pulizia giornaliero per la sanificazione in aree confinate ad alto rischio infettivo.

*Daily cleaning kit for the sanitization in confined areas at high risk of infection.*



+



+



**3002101**

Daily Kit: (1 Telaio con manico in cartone e snodo in polipropilene + 1 Rotolo di Monopanno + 10 Frange Monorapid®)  
*Daily Kit: (1 Frame with cardboard handle and polypropylene joint + 1 Roll of Monopanno + 10 Monorapid® wet-mops)*

# Accessori

Una vasta gamma di accessori che trasformano il carrello in un vero e proprio "banco di lavoro". Dalle soluzioni innovative ai classici indispensabili, ogni accessorio è scelto per la sua capacità di migliorare il flusso di lavoro e la qualità dei risultati.

## Accessories

*A wide range of accessories that transform the trolley into a real "work-station". From innovative solutions to essential classics, each accessory is chosen for its ability to improve workflow and the quality of results.*



9024010.52

Secchio in plastica Kubi 6 L

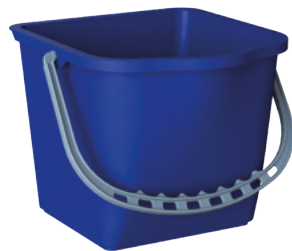
*Kubi plastic bucket 6 L*



9024005.02

Secchio in plastica 25 L

*Plastic bucket 25 L*



9024004.01

Secchio in plastica 15 L

*Plastic bucket 15 L*



9024003.06 - 9024025

Secchio in plastica 10 L  
*Plastic bucket 10 L*

Coperchio trasparente  
*Transparent lid*



9024001.03

Secchio in plastica 5 L

*Plastic bucket 5 L*



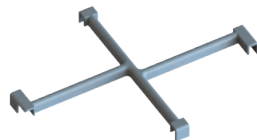
9024002.04

Secchio in plastica 6 L

*Plastic bucket 6 L*

Disponibile su richiesta con certificazione Remade in Italy

Available on request with Remade in Italy certification



9024016.05

Crociera distanziale per bottiglie per secchio 6 L

*Cross spacer for bottles for bucket 6 L*



9024009.54

Secchio in plastica Kuadro 6 L

*Kuadro plastic bucket 6 L*



9024019.05

Coperchio per secchio Kuadro 6 L

*Lid for Kuadro bucket 6 L*



4010601

Coperchio di sicurezza in alluminio con chiusura a chiave

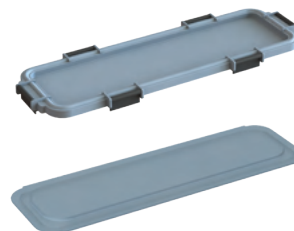
*Aluminium security key-locked lid*



9024006.05

Vasca in plastica 20 L

*Plastic bucket 20 L*



9024018 - 4010405

Coperchio ermetico per secchio 20 L

*Hermetic lid for bucket 20 L*

Coperchio grigio per secchio 20 L  
*Grey lid for bucket 20 L*



9024011.52

Vasca in plastica 18 L

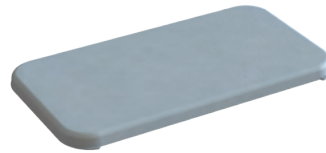
*Plastic bucket 18 L*



**4010406**  
Coperchio ermetico per vasca 18 L  
*Hermetic lid for bucket 18 L*



**9024020.05**  
Vaschetta in plastica 49x31 cm  
*Plastic tray 49x31 cm*



**9024013.05**  
Coperchio ermetico per secchio 22 L  
*Hermetic lid for bucket 22 L*



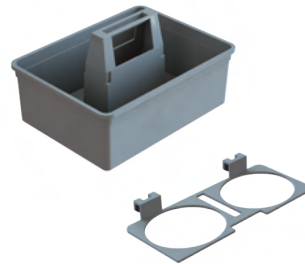
**9024007.07**  
Secchio in plastica 22 L  
*Plastic bucket 22 L*  
Disponibile su richiesta con certificazione  
Remade in Italy  
*Available on request with Remade in Italy  
certification*



**9024007.52 - 9024007.54**  
Secchio in plastica 22 L  
*Plastic bucket 22 L*



**9024027.52**  
Secchio in plastica 12 L  
*Plastic bucket 12 L*



**3001005 - 3001006**  
Vaschetta portaoggetti  
*Holder tray*  
Separatore bottiglie per vaschetta  
portaoggetti  
*Bottle spacer for holder tray*



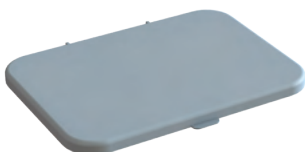
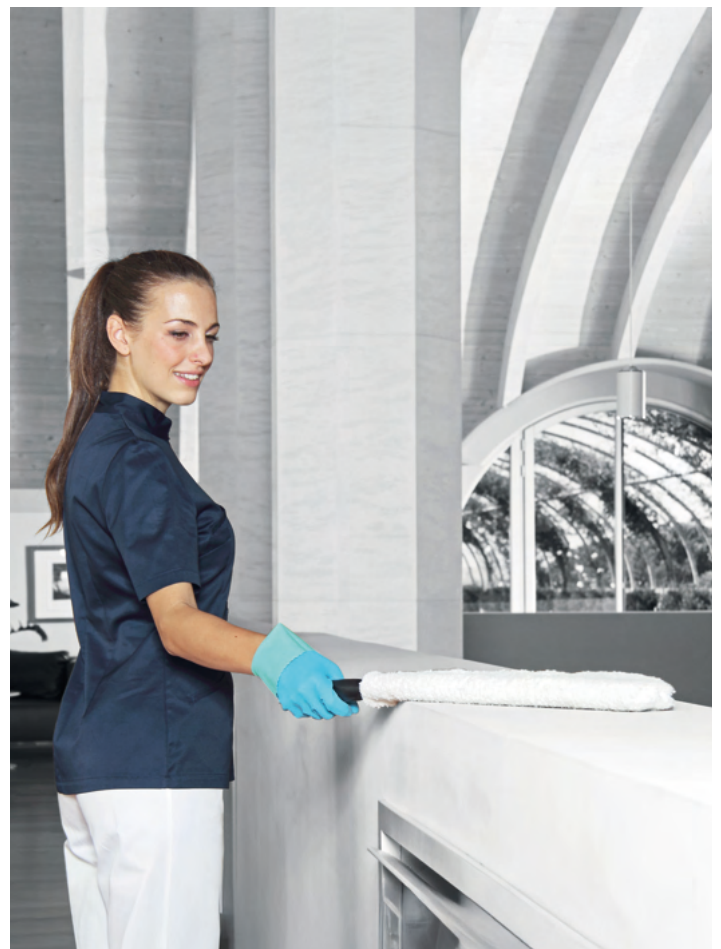
**3001403**  
Supporto per flacone  
*Bottle holder*



**3001809**  
Sacchetto piccolo in rete con laccio lungo  
*Small net bag with long drawstring*  
cm 33 x 73



**9012001.05**  
Copertura sacco grande con cerniera  
(Per carrelli Microrapid, Microtech e Smart)  
*Large bag cover with zipper  
(for Microrapid, Microtech, and Smart trolleys)*



**9024014.05**  
Coperchio per sacco 120 L grigio  
(Per carrelli Smart, SOlight e Kubi)  
*120 L bag cover  
(for Smart, SOlight and Kubi trolleys)*



**9024014.99**  
Coperchio per sacco 120 L nero  
(Per carrelli Smart, SOlight e Kubi)  
*Black 120 L bag cover  
(for Smart, SOlight and Kubi trolleys)*



# Tools

Una completa selezione di **attrezzature e strumenti specializzati**, essenziali per svolgere un servizio professionale in ogni situazione.

## Tools

*A complete selection of specialized equipment and tools, essential for carrying out a professional service in every situation.*



**9900154**

Tergivetro Technolite completo

*Complete Technolite window squeegee*

cm 25 - 30 - 35 - 40 - 45 - 50 - 55



**9951425**

Supporto Vello in alluminio e plastica

*Plastic and aluminium Vello window washing handle*

cm 25 - 35 - 45 - 55



**9961025**

Supporto Vello in plastica

*Plastic Vello window washing handle*

cm 25 - 35 - 45 - 55



**9900107**

Ricambio Vello lavavetri Microtiger

*Microtiger window washing sleeve for Vello handle*



**9985025**

Ricambio Vello lavavetri

*Vello window washing sleeve for Vello handle*



**9900250**

Tergivetro completo in acciaio inox

*Complete stainless steel window squeegee*

cm 25 - 30 - 35 - 40 - 45 - 50 - 55



**9901250**

Asta con gomma in acciaio inox

*Inox channel with rubber*

cm 25 - 30 - 35 - 40 - 45



**9900600**

Impugnatura per tergovetro in acciaio inox

*Inox window squeegee handle*



**9982510**

Tergivetro snodato

*Swivel window squeegee*

cm 25 - 35 - 45



**9907100**

Gomma morbida per tergovetro

*Soft rubber for squeegee*



**9901125 - 9902120 - 9903300**

Asta telescopica: 1 pezzo - 2 pezzi - 3 pezzi

*Telescopic handle: 1 piece - 2 pieces - 3 pieces*

m 1 x 1,25 - 2 x 0,60 - 3 x 1,00



**9992140**

CLEANO attrezzo con manico telescopico

*CLEANO tool with telescopic handle*



**0510025 - 0447425**

Ricambio Bill per CLEANO  
*Bill replacement for CLEANO*



Frangia Microtech per CLEANO  
*Microtech wet-mop for CLEANO*



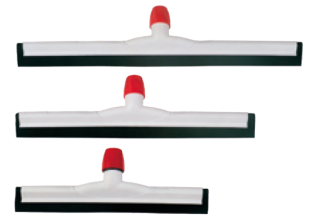
**9961126 - 9961085**  
 Raschietto di sicurezza  
*Security scraper*  
 Lame 100 pezzi  
*Blades 100 pieces*



**9902070**  
 Nipper impugnatura a pinza  
 per tutti i lavori e gli usi  
*Nipper handle for all jobs and uses*



**3000201**  
 Spingiacqua in metallo con gomma nera  
*Metal floor squeegee with black rubber*  
 cm 45 - 55 - 75



**3000301**  
 Spingiacqua in plastica bianca con gomma nera  
*White plastic floor squeegee with black rubber*  
 cm 35 - 45 - 55



**3000102 - 3000101**  
 Scrubber S portatampone con snodo  
*Scrubber S swivel handle pad holder*  
 Scrubber H portatampone con impugnatura  
*Scrubber H handle pad holder with handle*



**3000110.03**  
 Tampone per Scrubber  
*Pad for Scrubber*



**3000801**  
 Segnale pericolo pavimento bagnato  
*Wet floor warning*



**3000611**  
 Paletta a ribalta ergonomica con scopino  
*Ergonomic dustpan with little broom*



**3000601.06**  
 Paletta a ribalta con scopino  
*Dustpan with little broom*



**3001103**  
 Piantana per dispenser o flaconi  
*Dispenser or pump bottle stand*  
 cm 30 x 30 x 123 (h)



**3001106**  
 Piantana per cartellonistica  
 (6 tabelle inox)  
*Information/warning sign stand  
 (6 inox tables)*  
 cm 30 x 30 x 177 (h)



**3001220 - 3001221 - 3001222**  
 Adesivi calpestabili  
*Floor stickers*

# Contacts

**SEDE PRODUTTIVA**  
**HEADQUARTER & PRODUCTION**

Frazione Ponzzone, 120  
13835 - Valdilana (BI)  
ITALY

**SEDE LOGISTICA**  
**LOGISTIC SITE**

Via Martiri della Libertà, 68  
13874 - Mottalciata (BI)  
ITALY

**TEL. +39 015 738 7777**

**INFO@FALPI.COM**

**WWW.FALPI.COM**

I prodotti che appaiono sul presente depliant sono solamente una parte indicativa della nostra produzione. L'offerta completa è consultabile sul catalogo generale. Pesi, misure, composizione ed ogni altro dato tecnico sono indicativi e non costituiscono impegno da parte del fornitore. Alcuni prodotti appaiono sul presente depliant corredati di optional.

*The products displayed on this flyer are a selection of our production.*

*The complete commercial offer can be viewed in the general catalogue. Weights, sizes, composition and technical data are approximate and they do not constitute a commitment on the part of the supplier. Some products shown on this brochure are equipped with optional accessories.*



**CERTIFICAZIONE DI QUALITÀ**  
ISO 9001:2015  
**QUALITY CERTIFICATION**  
ISO 9001:2015



**CERTIFICAZIONE ETICA**  
SA 8000:2014  
**ETHICAL CERTIFICATION**  
SA 8000:2014



**CERTIFICAZIONE AMBIENTALE**  
ISO 14001:2015  
**ENVIRONMENTAL CERTIFICATION**  
ISO 14001:2015



**PARITÀ DI GENERE**  
UNI/PdR 125:2022  
**GENDER EQUALITY**  
UNI/PdR 125:2022



**ECOVADIS SILVER TOP - 15%**  
**ECOVADIS SILVER TOP - 15%**



**ITALIAN ALLIANCE FOR CLEANING EXCELLENCE (IACE)**  
**ITALIAN ALLIANCE FOR CLEANING EXCELLENCE (IACE)**



**EU ECOLABEL MOBILE CARRELLATO**  
5 Kubi certificati  
**EU ECOLABEL WHEELED CABINET**  
5 Kubi certified



**EPD**  
87 carrelli Falpi certificati  
**EPD**  
87 Falpi trolleys certified



**CARBON FOOTPRINT**  
73 carrelli Falpi certificati  
**CARBON FOOTPRINT**  
73 Falpi trolleys certified



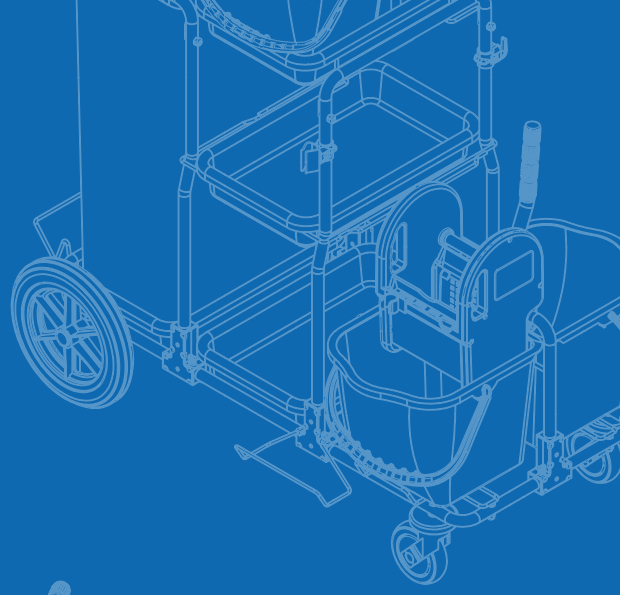
**CAM - GPP**  
99% prodotti Falpi certificati  
**CAM - GPP**  
99% Falpi products certified



**REMADE IN ITALY**  
54 prodotti Falpi certificati  
**REMADE IN ITALY**  
54 Falpi products certified



**EU ECOLABEL TESSILI**  
277 referenze Falpi certificate  
**EU ECOLABEL TEXTILES**  
277 Falpi references certified



**falpi**®

